



This is a digital copy of a book that was preserved for generations on library shelves before it was carefully scanned by Google as part of a project to make the world's books discoverable online.

It has survived long enough for the copyright to expire and the book to enter the public domain. A public domain book is one that was never subject to copyright or whose legal copyright term has expired. Whether a book is in the public domain may vary country to country. Public domain books are our gateways to the past, representing a wealth of history, culture and knowledge that's often difficult to discover.

Marks, notations and other marginalia present in the original volume will appear in this file - a reminder of this book's long journey from the publisher to a library and finally to you.

Usage guidelines

Google is proud to partner with libraries to digitize public domain materials and make them widely accessible. Public domain books belong to the public and we are merely their custodians. Nevertheless, this work is expensive, so in order to keep providing this resource, we have taken steps to prevent abuse by commercial parties, including placing technical restrictions on automated querying.

We also ask that you:

- + *Make non-commercial use of the files* We designed Google Book Search for use by individuals, and we request that you use these files for personal, non-commercial purposes.
- + *Refrain from automated querying* Do not send automated queries of any sort to Google's system: If you are conducting research on machine translation, optical character recognition or other areas where access to a large amount of text is helpful, please contact us. We encourage the use of public domain materials for these purposes and may be able to help.
- + *Maintain attribution* The Google "watermark" you see on each file is essential for informing people about this project and helping them find additional materials through Google Book Search. Please do not remove it.
- + *Keep it legal* Whatever your use, remember that you are responsible for ensuring that what you are doing is legal. Do not assume that just because we believe a book is in the public domain for users in the United States, that the work is also in the public domain for users in other countries. Whether a book is still in copyright varies from country to country, and we can't offer guidance on whether any specific use of any specific book is allowed. Please do not assume that a book's appearance in Google Book Search means it can be used in any manner anywhere in the world. Copyright infringement liability can be quite severe.

About Google Book Search

Google's mission is to organize the world's information and to make it universally accessible and useful. Google Book Search helps readers discover the world's books while helping authors and publishers reach new audiences. You can search through the full text of this book on the web at <http://books.google.com/>



A propos de ce livre

Ceci est une copie numérique d'un ouvrage conservé depuis des générations dans les rayonnages d'une bibliothèque avant d'être numérisé avec précaution par Google dans le cadre d'un projet visant à permettre aux internautes de découvrir l'ensemble du patrimoine littéraire mondial en ligne.

Ce livre étant relativement ancien, il n'est plus protégé par la loi sur les droits d'auteur et appartient à présent au domaine public. L'expression "appartenir au domaine public" signifie que le livre en question n'a jamais été soumis aux droits d'auteur ou que ses droits légaux sont arrivés à expiration. Les conditions requises pour qu'un livre tombe dans le domaine public peuvent varier d'un pays à l'autre. Les livres libres de droit sont autant de liens avec le passé. Ils sont les témoins de la richesse de notre histoire, de notre patrimoine culturel et de la connaissance humaine et sont trop souvent difficilement accessibles au public.

Les notes de bas de page et autres annotations en marge du texte présentes dans le volume original sont reprises dans ce fichier, comme un souvenir du long chemin parcouru par l'ouvrage depuis la maison d'édition en passant par la bibliothèque pour finalement se retrouver entre vos mains.

Consignes d'utilisation

Google est fier de travailler en partenariat avec des bibliothèques à la numérisation des ouvrages appartenant au domaine public et de les rendre ainsi accessibles à tous. Ces livres sont en effet la propriété de tous et de toutes et nous sommes tout simplement les gardiens de ce patrimoine. Il s'agit toutefois d'un projet coûteux. Par conséquent et en vue de poursuivre la diffusion de ces ressources inépuisables, nous avons pris les dispositions nécessaires afin de prévenir les éventuels abus auxquels pourraient se livrer des sites marchands tiers, notamment en instaurant des contraintes techniques relatives aux requêtes automatisées.

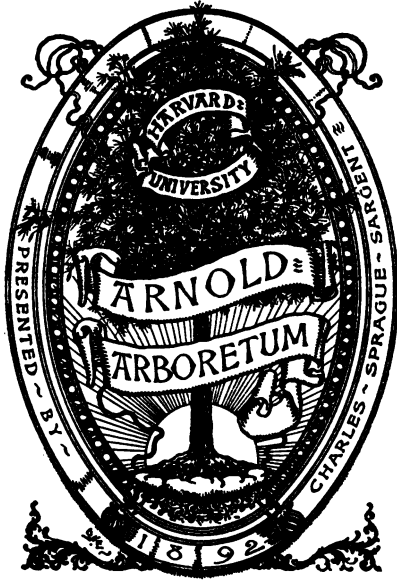
Nous vous demandons également de:

- + *Ne pas utiliser les fichiers à des fins commerciales* Nous avons conçu le programme Google Recherche de Livres à l'usage des particuliers. Nous vous demandons donc d'utiliser uniquement ces fichiers à des fins personnelles. Ils ne sauraient en effet être employés dans un quelconque but commercial.
- + *Ne pas procéder à des requêtes automatisées* N'envoyez aucune requête automatisée quelle qu'elle soit au système Google. Si vous effectuez des recherches concernant les logiciels de traduction, la reconnaissance optique de caractères ou tout autre domaine nécessitant de disposer d'importantes quantités de texte, n'hésitez pas à nous contacter. Nous encourageons pour la réalisation de ce type de travaux l'utilisation des ouvrages et documents appartenant au domaine public et serions heureux de vous être utile.
- + *Ne pas supprimer l'attribution* Le filigrane Google contenu dans chaque fichier est indispensable pour informer les internautes de notre projet et leur permettre d'accéder à davantage de documents par l'intermédiaire du Programme Google Recherche de Livres. Ne le supprimez en aucun cas.
- + *Rester dans la légalité* Quelle que soit l'utilisation que vous comptez faire des fichiers, n'oubliez pas qu'il est de votre responsabilité de veiller à respecter la loi. Si un ouvrage appartient au domaine public américain, n'en déduisez pas pour autant qu'il en va de même dans les autres pays. La durée légale des droits d'auteur d'un livre varie d'un pays à l'autre. Nous ne sommes donc pas en mesure de répertorier les ouvrages dont l'utilisation est autorisée et ceux dont elle ne l'est pas. Ne croyez pas que le simple fait d'afficher un livre sur Google Recherche de Livres signifie que celui-ci peut être utilisé de quelque façon que ce soit dans le monde entier. La condamnation à laquelle vous vous exposeriez en cas de violation des droits d'auteur peut être sévère.

À propos du service Google Recherche de Livres

En favorisant la recherche et l'accès à un nombre croissant de livres disponibles dans de nombreuses langues, dont le français, Google souhaite contribuer à promouvoir la diversité culturelle grâce à Google Recherche de Livres. En effet, le Programme Google Recherche de Livres permet aux internautes de découvrir le patrimoine littéraire mondial, tout en aidant les auteurs et les éditeurs à élargir leur public. Vous pouvez effectuer des recherches en ligne dans le texte intégral de cet ouvrage à l'adresse <http://books.google.com>

R9
W63





1







COLLECTION

D'ARBRES, ARBRISSEAUX,
PLANTES ET OIGNONS ÉTRANGERS,

Rangée par ordre alphabétique,

PAR F. A. WIGERS,

Botaniste à Malines.

Avec les prix fixés en arg. courant de Brabant.



1809.

Oct 1909

20929

Pour satisfaire à l'empressement de mes amis, je vais enfin publier une nouvelle Collection de tous les arbres, arbrisseaux, plantes & oignons étrangers, dont j'ai provision & que j'espère d'augmenter d'année en année.

J'ai joint aux noms des arbres, arbrisseaux & plantes, d'après le système du chevalier Linné, par des signatures, les grandeurs & qualités des arbres & arbustes, &c.

EXPLICATION DES LETTRES.

- A. *Signifie des arbres du premier rang.*
- B. — *moindre rang ou arbrisseaux.*
- P. — *plantes qui perdent leurs verdure en hiver.*
- S. — *celles qui restent toujours vertes.*
- * — *des oignons.*

Explication des lettres de la seconde colonne, regardant leur culture, ou le degré de chaleur qu'ils exigent pendant l'hiver.

- a. *Fait connoître ceux qui restent pendant l'hiver en pleine terre sans aucune couverture.*
- b. — *étant seulement couvert avec de la paille, des nattes ou feuille sèches.*
- c. — *qu'on doit conserver dans l'orangerie.*
- d. — *doivent avoir une serre chaude.*

Auf vieles ansuchen meiner Freundsbe /
gebe ich hier mit ein neuß volständig Ver-
zeichniß meiner vorrächtigen Bäume und
Pflanzen / welche ich jährlich hoffe zu ver-
mehrten. Zu erleichterung der Liebhabern /
habe ich die höhe und eigen schaften der
Bäume / Stauden und Pflanzen durch nach
stehende zeichen angemerket / welche folgende
bedeutung haben ; als :

- A. Bäume welche zu der größte höhe auf
schiesfen.
B. ——— von weiniger höhe oder stauden.
P. Pflanzen.
S. Immer grün bleibende bäume oder stauden.
* Zwiebelen.

*Erklärung der Buchstaben von der
zweite colonne.*

- a. Gibt zu kernen die jenige / die ohne einige
dekkung über bleiben.
b. ——— mit stroß oder treuhene
blätter müssen gedeckt werden.
c. ——— in ein Orante-haus müssen
bewahret werden.
d. ——— Creiß haus müssen
bewahret werden.



ARBRES, ARBRISSEAUX,

PLANTES

ET OIGNONS ÉTRANGERS.



A B R O M A.

B. s. d. Augusta.	f. 3	a. 3
-------------------	------	------

A B R U S.

B. s. d. Precatorius.	a 2	a 2
-----------------------	-----	-----

A C A N T H U S.

1 p. b. Mollis.		14
2 Spinosus.		14
3 Spinosissimus.		14

A C E R.

1 A. a. Campestris.		7
2 — folio variegato.	1	10
3 Canadensis.	1	1
4 Coccineum.	2	2
5 Creticum.	1	1
6 Dasycarpon.	1	1
7 Hybridum.	2	2
8 Laciniatum.	1	1
9 Menspessulanum.	1	1
10 Montana.	1	1
11 Negundo.		10

Collection d'arbres,

12	Negundo folio variegato.	3	3
13	——— fœmina.	2	2
14	——— <i>De Charles Wager.</i>	3	3
15	Opalus.	1	1
16	Opulifolium.	1	10
17	Pensilvanicum.	1	1
18	Platanoides.		10
19	——— fol. variegatis.	3	3
20	Pseudoplatanus		7
21	——— folio ex albo variegato	1	1
22	——— luteo variegato.	1	1
23	——— elegant. varieg.	1	1
24	Rubrum.	1	1
25	——— fol. ex aureo eleg. var.	3	3
26	Sacharinum.	2	2
27	Tartaricum.	1	1
28	——— fol. varieg.	3	3

A C H A N I A.

B. s. d.	Malvaviscus.	1	1
----------	--------------	---	---

A C H I L E A.

1	p. a. Abrotanifolia.		7
2	Ageratum.		7
3	Clavennæ.		10
4	Macrophylla.		10
5	Millefolium flore rubro.		7
6	——— folio variegato.		7
7	Philipendulifolia.		10
8	Philipenduloïdes.		10
9	Ptermica flore pleno.		7
10	Setacea.		10

A C O N I T U M.

1	p. a. Altissimum.		7
2	Anthora.		14
3	Cammarum.		7

	<i>arbrisseaux, plantes, &c.</i>		7
4	Lycototum.		7
5	Napellus.		7
6	— flore variegato.	1	1
7	— folio variegato.	3	3
8	— flore albo.		10
9	Pyrenaicum.		10
10	Variegatum.		10
11	Uncinatum.		14

A C O R U S.

1	p. a. Calamus.		10
2	Graminea.		10

A C T E A.

1	p. a. Racemosa.		10
2	Spicata.		10

A D E L I A.

B. s. c.	Acidoton.	3	3
B. s. c.	Ligustrina.	2	2

A D O N I S.

p. a.	Vernalis.		14
-------	-----------	--	----

A E S C H I N O M E N E.

B. s. d.	Arborea.	2	2
----------	----------	---	---

A E S C U L U S.

1	A. a. Hippocastanum.		7
2	— folio ex albo variegato.	1	1
3	— luteo variegato.	1	10
4	B. a. Pavia fol. villosis glaberrimis.	3	3
5	— lutea.	1	1
6	— macrostachia.	6	6
7	— pallens.	3	3
8	— rubra.	2	2
9	— scarlatina.	3	3

8 *Collection d'arbres,*

10	<i>Pavia tomentosa.</i>	3	3
11	———— <i>ventricosa vel hybrida.</i>	3	3

A G A P A N T H U S.

1	* c. <i>Umbellatus major.</i>	4	4
2	———— <i>media.</i>	3	3
3	———— <i>minor.</i>	1	10

A G A V E.

1	p. c. <i>Americana.</i>	1	1
2	———— <i>folio ex luteo variegato.</i>	2	2
3	———— <i>foliis aureis limbus viridis.</i>	6	6
4	———— <i>eleganter striatis.</i>	3	3
5	———— <i>striatis.</i>	2	2
6	———— <i>foliis limbus aureis.</i>	10	
7	———— <i>longissimo.</i>	5	
8	<i>Sobolifera.</i>	5	
9	<i>Vivipare.</i>	20	

A G R O S T E M A.

1	p. a. <i>Coronaria, flore pleno.</i>	14	
2	<i>Flos jovis.</i>	10	

A L B U C A.

1	* c. <i>Altissima.</i>	2	2
2	<i>Major.</i>	2	2

A L C E A.

1	p. a. <i>Chinensis, flore pleno variegato.</i>	7	
2	<i>Ficifolia.</i>	14	
3	<i>Nigra.</i>	7	

A L E T R I S.

1	* e. <i>Capensis.</i>	2	2
2	B. d. <i>Fragrans.</i>	6	6

arbrisseaux, plantes, &c. 9

3	p. d. Hyacinthoides.	1	1
4	—— fol. ex viridi et atro undalatum variegatis.	1	1
5	Zeylanica pumila.	1	10
6	—— folio longissimo.	1	10

A L L A M A N D A.

B. s. d.	Cathartica.	10	
----------	-------------	----	--

A L L I U M.

1	* a. Angulosum.	10	
2	Ciliatum.	10	
3	Fistulosum.	7	
4	Fragrans.	10	
5	Magicum flore albo.	7	
6	—— purpureo.	7	
7	Moly.	2	
8	Obliquum.	14	
9	Senescens.	10	
10	Subhirsutum.	7	
11	Ursinum.	7	
12	Victorialis.	10	

A L O E.

1	B. d. Perfoliata arborescens.	1	1
2	—— fol. glaucis.	1	1
3	—— spinosis in dorso maculis notate.	1	1
4	Cabalina major.	3	3
5	Humilis, spinis inernibus et verrucosis.	1	1
6	—— obsita.	1	1
7	Perfoliata mitrisforme.	2	2
8	—— succotrina.	1	1
9	—— vera.	3	3

10	B. d. Perfoliata fol. glaucis margine et in dorso spinosa.	1	1
11	———— caulescens folio glaucis.	1	1
12	———— maculatis.	1	1
13	———— fol. ex albo striato.	1	10
14	———— maculata spinosa major.	1	1
15	———— eleganter ex albo striatis.	3	3
16	Disticha plicatili.	2	2
17	———— caule et flore coralli colore.	1	1
18	———— eadem fol. eleganter striatis.	1	1
19	———— fol. carinatis verrucosis.	1	1
20	———— atro viridi splendente.	6	6
21	———— valde maculato.	3	3
22	———— margaritifera fol. longis.	1	1
23	———— fol. planis maculatis.	1	1
24	———— albicantibus.	1	1
25	———— non spinosa fol. longissimo.	2	2
26	Obliqua.	2	2
27	Pumila, margaritifera maxima.	10	
28	Pumila, margaritifera major.	1	1
29	———— media.	1	1
30	———— minor.	1	1
31	———— minima.	1	1
32	———— omnium minimum.	2	2
33	———— arachnoïdea.	2	2

arbrisseaux, plantes, &c. 11

34	B. d. Pumila minima atro viridis.	1	1
35	Retusa.	1	1
36	Spiralis.	1	1
37	———— fol. amplo.	1	1
38	Variegata.	1	1
39	Viscosa.	1	1
40	———— caule gracilioribus.	1	1
41	———— verrucosis.	2	2

A L S T R O E M E R I A.

1	p. c. Ligtu.	2	2
2	Pelegrina.	2	2

A L T H A E A.

1	p. a. Officialis.	7
2	———— fol. variegatis.	14
3	Cannabina.	10

A L Y S S U M.

1	p. a. Sexatile.	7
2	———— fol. eleg. variegatis.	14
3	Urticulatum.	10

A M A R Y L L I S.

1	* a. Atamasco.	14
2	c. Aurea.	4
3	Bella donna major.	10
4	———— media.	1
5	———— minor.	1
6	Crispa.	1
7	d. Equestris.	6
8	Formosissima.	4
9	Fothergilli.	8
10	b. Longifolia flore albo.	3
11	———— rubro.	3
12	a. Lutea.	5

12	<i>Collection d'arbres,</i>		
13	d. Ornata.		8
14	Radiata.	6	6
15	Reginæ.	3	3
16	Reticulata.	8	
17	Sarniensis.	3	3
18	c. Undulata.	2	2
19	Vitata.	3	3

A M E L L U S.

p. c.	Lychnites.		14
-------	------------	--	----

A M O M U M.

1	p. d. Cardamomum.	2	2
2	Zerumbet.	2	2
3	Zingiber.	2	2

A M O R P H A.

1	B. a. Florifera.	1	1
2	Fruticosa	1	1
3	Glabra.	1	1

A M Y G D A L U S.

1	Argentea.	3	3
2	Communis flore albo.	1	1
3	———— fructu amera.	1	1
4	———— dulce.	1	1
5	Nana.		10
6	Persica flore pleno.	1	10
7	Persica nova species.	3	3
8	Pumila flore pleno.	1	1
9	Siberica.	2	2

A M Y R I S.

B s. e.	Polygama.	2	2
---------	-----------	---	---

A N A G A L L I S.

1	p. c. Fructuosa.	1	10
2	Monelli.		14

arbrisseaux, plantes, &c. 13

A N A G Y R I S.

B. c. Fœtida. 3 3

A N D R E ~~S~~ I A.

1 B. 5. c. Debilis. 2 2

2 Glabra. 2 2

A N D R O M E D A.

1 B. s. a. Axillaris. 2 10

2 ————— salicifolia. 2 10

3 Caliculata. 1 10

4 Cassinefolia. 6 6

5 Coreacea. 6 6

6 Globulifera. 2 10

7 Mariana. 3 3

8 Membranacea. 6 6

9 Myrthifolia. 6 6

10 Paniculata. 3 3

11 Pilulifera. 3 3

12 Polifolia, americana. 2 2

13 ————— Europea. 1 10

14 Racemosa. 3 3

15 Serratifolia. 4 4

A N E M O N E.

1 p. a. Alpina. 10

2 Apennina. 7

3 Hepatica flore albicante. 4

4 ————— cœruleo. 7

5 ————— pleno. 14

6 ————— rubro. 4

7 ————— pleno. 14

8 Hortensis flore colore liliacei. 10

9 ————— rubro. 10

10 ————— pleno. 14

B

14

Collection d'arbres,

11	p. a.	Hortensis flore violaceo.	10
12		———— carmosino atro.	1 1
13		———— ele-	
		ganter.	1 1
14		———— sim-	
		plici.	1 1
15		———— ferrugineo.	1 1
16		———— rubro violaceo.	1 1
17		Narcissiflora.	4 4
18		Nemorosa flore albo pleno.	4
19		———— purpurascente pleno.	4
20		Virginiana.	7
21		Vernalis.	1 1
22		Pulsatilla.	1 1
23		Ranunculoïdes.	4

A N O N A.

1	B. s. d.	Cherimolia.	6 6
2	a.	Triloba.	6 6

A N T H E M I S.

1	p. a.	Nobilis.	4
2		———— flore pleno.	4
3		Pyrethrum.	3 3
4		Tinctoria.	4
5		Triumphetti.	10

A N T H E R I C U M.

1	p. o.	Aloïdes.	14
2		Asphodeloïdes.	14
3		Frutescens.	14
4	p. a.	Liliago.	14
5		Liliastrum.	14
6		Ramosum major.	14
7		———— minor.	10

arbrisseaux, plantes, &c. 15

ANTHOLYSA.

1	* c.	OEthiopica.	3	3
2		Carnea.	3	3
3		Cunonia.	3	3
4		Meriana major.	1	10
5		———— minor.	1	10

ANTHOSPERMUM.

B.	s. c.	Ethiopicum.	1	1
----	-------	-------------	---	---

ANTHYLLIS.

1	B. s. c.	Barba Jovis.	1	10
2		Cytisoides.	2	2
3	B. a.	Vulneraria.		7

ANTIRRHINUM.

1	p. a.	Bellidifolium.		14
2	p. c.	Majus, augusti folio ex albo varieg.	1	1
3		———— lalifolius ex albo varieg.	1	1
4		Monstrosum.	1	1
5		Triste.	1	1

ANYGOSANTHOS.

p.	c.	Mellifera.	3	3
----	----	------------	---	---

APOCYMUM.

1	p. a.	Androsemum.		14
2	p. s. c.	Carnosum.	3	3
3	p. a.	Virginianum.		14

AQUILEGIA.

1	p. a.	Canadensis.		14
2		Inversa, plusieurs variétés.		14
3		Siberica.		10

ARALIA.

1	p. a.	Canadensis.		14
---	-------	-------------	--	----

2	p. a. Hispida.	2	2
3	Nudicaulis.		14
4	B. b. Spinosa.	2	2

A R B U T U S.

1	B. s. c. Adrachne.	12	12
2	————— varietas.	12	12
3	Unedo fl. albo.	3	3
4	————— rubro.	4	4
5	————— pleno.	4	4
6	p. a. Uva ursi.	2	2

A R C T O T I S.

2	B. s. c. Abrotanifolia.	1	10
2	Aspera flore albo.	1	1
3	————— aurantio.	1	10
4	Superba.	1	1
5	Tenuifolia.	1	10

A R D U I N A.

B. s. c.	Bispinosa.	2	2
----------	------------	---	---

A R I S T O L O C H I A.

1	B. a. Maxima.	1	1
2	p. a. Rotunda.		10
3	p. c. Serpentaria.	1	1

A R I S T O T E L I A.

B. s. c.	Macqui.	1	10
----------	---------	---	----

A R N I C A.

1	p. a. Bellidastrum.		10
2	Glacialis.		10
3	Montana.		10

A R T E M I S C A.

1	B. s. c. Argentea.	1	1
2	Moxa.		10

arbrisseaux, plantes, &c. 27

3 p. a.	Vermiculata.	10
4	Vulgaris fol. variegatis.	7

A R U M.

1 p. d.	Divaricatum.	1	1
2	———— fol. variegat.	1	10
3 p. a.	Dracontium.	10	
4	Dracunculus.	10	
5 p. d.	Esculentum.	1	1
6 p. a.	Italicum.		
7	Pictum.	3	3
8	Sagittæfolium.	1	1
9	Zeylanicum.	1	1

A R U N D O.

1 p. d.	Bambos.	2	2
2 p. b.	Donax.		14
3	———— fol. eleganter variegates.	2	2
4 p. a.	Phragmites fol. eleg. varieg.	2	2

A S A R U M.

1 p. a.	Canedense.	10	
2	Europæum.	7	
3	Virgineanum.	3	3

A S C L E P I A S.

1 p. a.	Amæna.	1	1
2	Curasavica.	1	1
3	Fruticosa.	1	1
4 p. a.	Incarnata.	10	
5	Nigra.	7	
6 B. s. e.	Nivea.	2	2
7 p. a.	Pulchra.	1	1
8	Purpurascens	10	
9	Syriaca.	7	
10	Tuberosa.	3	3

11	p. a.	Variegata.	1	1
12		Vincetoxycum.		7

A S P E R A G U S.

1	p. s. c.	Albus.	1	10
2		Asiaticus.	1	10
3		Retrofractus.	1	10

A S P E R U L A.

	p. a.	Odorata.		7
--	-------	----------	--	---

A S P H O D E L U S.

1	p. c.	Fistulosus.		14
2	p. a.	Luteus.		10
3		Ramosus.		14

A S T E R.

1	p. a.	Aestivus.		10
2		Alpinus.		10
3		Amænus.		10
4		Amellus.		10
5		Amygdalinus.		10
6		Canadensis.		10
7		Cordifolius flore albo.		7
8		————— cæruleo.		7
9		Dracunculoides.		10
10		Dumosus.		10
11		Ericoides.		10
12	p. c.	Glutinosus.	1	1
13	p. a.	Grandiflorus.		10
14		Lævis fol. variegatis.		10
15	p. a.	Linifolius.		10
16		Macrophyllus.		10
17		Mutabilis.		10
18		Novæ anglæ.		10
19		Paniculatus.		10

	<i>arbrisseaux , plantes , &c.</i>	19
20	p. a. Pendulus.	10
21	Præcox.	10
22	Rigidus.	10
23	Rubicaulis.	10
24	p. c. Sericeus.	2 2
25	p. a. Sibericus.	10
26	Tardiflorus.	10
27	Tradescanti.	10
28	Trinervis.	10
29	Undulatus.	10
30	Virginiana.	10

A S T R A G A L U S .

1	p. a. Alopecurioides.	1 1
2	Cicer.	7
3	Falcatus	10
4	Glaux.	14
5	B. s. c. Tragacantha.	1 1

A S T R A N T I A .

1	p. a. Major.	7
2	—— foliis ex aureo eleg. variegat.	3 3
3	Minor.	1 1

A T H A N A S I A .

B. s. c.	Trifurcata.	1 1
----------	-------------	-----

A T R A G E N E .

1	p. a. Alpina.	1 1
2	p. b. Indica flore pleno.	2 2

A T R A P H A X I S .

B. s. c.	Undulata.	1 1
----------	-----------	-----

A T R O P A .

1	p. a. Bella donna.	14
2	B. s. c. Frutescens.	2 2
3	p. a. Mandragora.	3 3

A U C U B A.

B. s. b. Japonica. 1 1

A Y L A N T H U S.

A. a. Glandulosa. 1 1

A Z A L I A.

1 B. a. Aurantiaca. 8

2 Coccinea. 8

3 Floribunda. 6 6

4 Glauca. 4 4

5 Nudiflora carnea. 4 4

6 ————— rubra. 4 4

7 ————— variegata. 4 4

8 Pontica. 8

9 Procumbens. 8

A Z I M A.

B. s. c. Tetracantha. 2 2

B A C C H A R I S.

1 B. s. c. Ivæfolia. 10

2 Neriifolia. 3 3

B A N K S I A.

1 B. s. c. Dactylöides. 12

2 Ericæfolia. 12

3 Pinifolia. 10

4 Robusta. 12

5 Pubescens. 12

Serrata. 12

7 Spinulosa. 12

B A R L E R I A.

B. s. c. Buxifolia. 1 10

B E G O N I A.

1 B. s. d. ~~Mac~~ acuminata. 1 10

2 Macraphylla. 3 3

3 Obliqua. 1 10

B E R B E R I S.

1	B. a. Canadensis.	1	1
2	Cærulea.	1	10
3	Cretica.	1	10
4	Siberica.	1	10
5	Sinensis.	1	10
6	———— foliis varieg.	2	2
7	Vulgaris fructu albo.	2	2
8	———— rubro.		10

B E T U L A.

1	B. a. Alba foliis variegatis.	2	2
2	Canadensis.	1	1
3	Lenta.	1	1
4	Nana.		10
5	Nigra.	1	1
6	Papyracea.	1	1
7	Pumila.	1	1
8	Villosa.	1	1
9	Viridis.	2	2
10	Alnus angulata.	1	1
11	———— canadensis.	1	1
12	———— florida.	2	2
13	———— incana.	1	1
14	———— laciniata.	1	1
15	———— serrulata.	1	1
16	———— variegata.	2	2

B I G N O N I A.

1	B. s. c. Capreolata.	2	2
2	A. a. Catalpa.	1	1
3	B. s. a. AEquinocialis.	3	3
4	B. s. c. Pandorana.	6	6
5	Radicans.	1	1

	BILLARDIERA.		
B. s. c.	Scandens.	3	3
	BOCCONIA.		
B. s. d.	Frutescens.	4	4
	BOLTONIA.		
p. a.	Glastifolia.		10
	BONTIA.		
B. s. d.	Daphnoïdes.	2	2
	BORAGO.		
p. c.	Orientalis.	1	1
	BOSEA.		
B. s. c.	Jerva mora.	1	1
	BROMELIA.		
1 p. s. d.	Ananas.	3	3
2	———— fructu albo.	15	
3	———— coccineo.	15	
4	———— ex havana.	5	
5	———— fol. elegantissimo ex albo variegato.		25
6	———— elegantis. ex luteo variegato.		25
7	———— eleg. ex luteo varieg.	15	
8	———— ex pallido luteo va- riegato.		10
9	———— striato.	10	
10	———— albo striato.	10	
11	———— non spinosa pur- purascensibus.		10
r2	———— lucido virens.	5	
r3	———— semi spinosa fructu mag.	10	
14	———— fructu magno purpureo.	10	
r5	Pinguin.		5

BRUCEA.

B. s. c. Ferruginea. 3 3

BRUNIA.

1 B. s. c. Abrotanoïdes. 6 6

2 Lanuginosa. 6 6

3 Nodiflora. 8

4 Radiata. 8

BRUNSFELSIA.

B. s. d. Americana. 6 6

BUBON.

1 B. s. c. Galbanum. 10

2 Gomiferum. 2 2

3 p. a. Macedonicum. 10

4 B. s. c. Rubrum. 4 4

BUDDEJA.

1 B. s. c. Capitata 1 1

2 Salicifolia. 2 2

BULBOCODIUM.

* a. Vernun. 3

BUPHTHALMUM.

1 B. s. c. Frutescens. 1 1

2 p. a. Grandiflorum. 10

3 Helianthoides. 10

4 Lævis. 10

5 B. s. c. Maritimum. 1 1

6 Salicifolinm. 10

7 B. s. c. Sericeum. 1 1

BUPLEURUM.

B. s. a. Fruticosum. 1 1

B U T O M U S.

p. a. Umbellatus fol. elegant. varieg. 10

B U X U S.

1	B. s. a. Arborescens.	10
2	———— fol. ex albo variegato.	14
3	———— luteo varieg.	14
4	———— rotundiorifolio.	7
5	———— in apice aureo.	7
6	———— longiorifolio in apice aureo.	7
7	B. s. a. Balearica.	1 10
8	a. Suffruticosa ex aureis varieg.	1 1

C A C A L I A.

1	B. d. Anthephorbium.	1 1
2	Articulata.	1 1
3	Ficoïdes.	1 1
4	Kleinea.	1 1
5	p. a. Suaveolens.	7
6	———— fol. variegatis.	1 1

C A C T U S.

1	p. d. Coccilinifer.	1 1
2	Flagelliforme.	1 1
3	Grandiflorus.	2 2
4	Heptagonus.	2 2
5	Hexagonus.	2 2
6	Lanuginosus.	2 2
7	Mammillaris.	2 2
8	———— prolifera.	2 2
9	Octangularis.	2 2
10	Peruvianus.	2 2
11	Monstrosus.	3 3
12	Phylanthus.	2 2
13	Polygonus.	2 2

Poly-

	<i>arbrisseaux, plantes, &c.</i>	25
14 p. d.	<i>Polygonus spinis albis.</i>	2 2
15	————— <i>atro viridis.</i>	2 2
16	<i>Royeni.</i>	2 2
17	<i>Sexangularis.</i>	2 2
18	<i>Spinossimus.</i>	2 2
19	<i>Tetragonus.</i>	2 2
20	————— <i>variegates.</i>	2 2
21	<i>Triangularis variegatis.</i>	1 10

C A L L A.

1 p. c.	<i>Æthiopica major,</i>	1 1
2	————— <i>minor.</i>	1 1

C A L E N D U L A.

1 B. s. c.	<i>Chrysanthemifolia.</i>	2 2 ✓
2	<i>Fruticosa.</i>	1 1

C A L I C A R P A.

B. s. p.	<i>Americana.</i>	2 10
----------	-------------------	------

C A L L I S T A C H Y S.

B. s. c.	<i>Lanceolata.</i>	3 3
----------	--------------------	-----

C A L Y C A N T H U S.

1 B. a.	<i>Ferax.</i>	4 4
2	<i>Floridus.</i>	2 2
3	<i>Oblongatus,</i>	2 2
4	<i>Præcox.</i>	7

C A M E L I A.

1 B. s. c.	<i>Japonica.</i>	6 6
2	————— <i>flore albo pleno.</i>	60
3	————— <i>rubro pleno.</i>	60
4	————— <i>variëgato pleno.</i>	60

C A M P A N U L A.

1 p. c.	<i>Aurea.</i>	3 3
2 p. a.	<i>Grandiflora.</i>	10

3	p. a. Latifolia.	10
4	Persicifolia alba.	7
5	————— plena.	10
6	————— cærulea.	7
7	————— plena.	7
8	Pyramidalis.	10
9	Trachelium album.	7
10	————— plenum.	7
11	————— cæruleum.	7
12	————— plenum.	7

CAMPHOROSMA.

B. s. c.	Monspeliaca.	14
----------	--------------	----

CANARINA.

p. c.	Campanula.	3 3
-------	------------	-----

CANNA.

1	p. d. Coccinea.	1 1
2	Flaccida.	2 2
3	Glauca.	1 10
4	Indica angustifolia.	10
5	———— latifolia.	10
6	———— fol. variegat.	1 1
7	Viridiflora.	3 3

CAPPARIS.

B. s. c.	Spinosa.	2 2
----------	----------	-----

CARDAMINE.

p. a.	Pratensis flore pleno.	7
-------	------------------------	---

CARDUUS.

1	p. a. Argemone.	10
2	p. c. Casabonæ.	1 1
3	p. a. Diacantha.	1 1

CAREX.

p. a.	Plantagina.	14
-------	-------------	----

Arbrisseaux, plantes, &c.

27

C A R I C A.

1	B. s. d. Monoica.	6	6
2	Papaya.	3	3

C A R L I N A.

p. a.	Acaulis.	2	2
-------	----------	---	---

C A R P I N U S.

1	B. a. Betulus.	1	2
2	Ostria.	1	1
3	Quercifolius.	1	1
4	Fol. ex luteo varieg.	1	1

C A S S I A.

1	B. s. c. Falcata.	2	2
2	B. s. d. Fistula.	2	2
3	B. s. c. Ligustrina.	5	
4	p. a. Marylandica.		14

C A S S I N E.

1	B. s. c. Maurocena.	6	6
3	Oppositifolia.	2	2
4	Peraguay.	2	2

C A S S Y T A.

B. d.	Filiformis.	1	1
-------	-------------	---	---

C A S U A R I N A.

1	B. s. c. Equisetifolia.	6	6
2	Stricta.	6	6
3	Torrulosa.	6	6
4	Truncata.	6	6

C A T A N A C H E.

p. a.	Cerulea.		14
-------	----------	--	----

C E A N O T H U S.

1	B. a. Americanus.	1	1
2	B. s. c. Africanus.	1	1

3	B. s. c. Discolor.	3	3
4	Macrocarpos.	2	2
C E L A S T R U S.			
1	B. s. c. Bullatus.	1	1
2	B. a. Scandens.		14
C E L T I S.			
1	A. a. Australis.	1	1
2	Cordata.	1	10
3	Crassifolia.	1	10
4	Occidentalis.	1	1
5	Orientalis.	1	10
6	Sinensis.	1	10
7	Tournefortii.	1	10
C E N T A U R E A.			
1	B. s. c. Candidissima.	1	1
2	p. a. Glastifolia.		10
3	Oriente.	1	1
4	B. s. c. Ragusina.	1	10
C E P H A L A N T H U S.			
	B. a. Occidentalis.		14
C E R A S T I U M.			
	p. a. Incanum.		4
C E R A T O N I A.			
	B. s. c. Siliqua.	2	2
C E R C I S.			
1	B. a. Canadensis.	2	2
2	Siliquastrum.	1	1
3	————— flore albo.	2	2
C E S T R U M.			
1	B. s. d. Diurnum.	1	10

2	B. s. d. Nocturnum.	1	10
3	B. s. c. Pèrqui.	1	14
4	B. s. d. Verspertinum.	1	10

CHAMŒROPS.

1	p. s. d. Acaulis.	20
2	Humilis.	20

CHELONE.

1	p. a. Barbata.	1	1
2	p. c. Campanulata.	1	1
3	p. a. Glabra flore albo.	14	
4	———— rubro.	10	
5	Pentasthemum.	10	

CHIONANTHUS.

B. a.	Virginianus.	2	2
-------	--------------	---	---

CHIRONIA.

1	B. s. c. Frutescens fl. albo.	2	2
2	———— roseo.	2	2
3	Latifolia.	4	4
4	Linoïdes.	3	3

CHRYSANTHEMUM.

1	p. a. Corymbosum.	7	
2	B. s. c. Frutescens.	14	
3	p. a. Indicum.	14	
4	———— flore luteo.	3	3
5	———— variegatum.	2	2
6	Leucanthemum fol. varieg.	7	
7	Petræum.	10	
8	Prealta.	10	
9	Serrotinum.	7	

CHRYSOCOMA.

1	p. a. Lynosyris.	10	
2	Nova Borascense.	1	1
3	Oppositifolia.	10	

CHRYSOPHYLLUM.

B. s. d. Cainito. 6 6

CINERARIA.

1	p. c. Amelloïdes.	14
2	p. c. Cruenta.	1 10
3	Hybrida.	1 1
4	p. a. Lanata.	1 1
5	Maritima.	10
6	———— fol. varieg.	1 10
7	Populifolia.	1 2

CISBUS.

B. s. c. Repanda. 2 2

CISTUS.

1	B. s. c. Albidus.	1 1
2	Apeninus.	1 1
3	Ciliaris.	1 10
4	Creticus.	1 10
5	Crispus.	1 1
6	Formosissimus.	3 3
7	Fumana.	1 1
8	Halimus.	3 3
9	B. s. a. Heleanthemum fl. albo.	10
10	———— coccineo.	1 1
11	———— luteo.	10
12	———— roseo.	10
13	B. s. c. Ladaniferus latifolius.	1 10
14	———— angustifolius.	1 10
15	Laurifolius.	3 3
16	Lævipes.	1 10
17	Libanotis.	1 1
18	Monspeliensis.	1 1
19	Populifolius.	1 1
20	Rosmarinifolius.	3 3

arbristeaus, plantes, &c. 31

21	B. s. c. Salvifolius.	1	1
22	Vaginatus.	1	1

CITHAREXYLUM.

B. s. d.	Quadrangulare.	1	10
----------	----------------	---	----

CITRUS.

1	B. s. c. Aurantium fol. ex aureo eleg. varieg.	4	4
2	———— fructu aureo.	3	3
3	Cedrat.	4	4
4	Decumanus.	4	4
5	Medica	3	3
6	———— folio ex luteo varieg.	4	4
7	Multiflorus.	3	3
8	———— foliis ex albo elegant. varieg.	4	4
9	Myrthifolius.	3	3
10	———— fol. variegatis.	4	4
11	Salicisfolio.	3	3
12	———— folio variegato.	4	4
13	Trifoliata.	8	
14	Tuberosa.	6	6

CLAYTONIA.

B. s. c.	Portulacaria.	1	1
----------	---------------	---	---

CLEMATIS.

1	B. a. Americana.	1	1
2	Calecina.	1	1
3	Cirrhusa.	1	1
4	Crispa.	1	1
5	Integrifolia.		10
6	Orientalis.		10
7	Recta.		10
8	Virginiana.		7
9	———— humilis.	1	10

10	B. a. Vitabla.	7
11	Viticella fl. cæruleo.	10
12	————— pleno.	1 10
13	————— rubro.	1 8

CLERODENDRUM.

1	B. s. d. Fortunatum.	2 2
2	Fragrans flore pleno.	2 2

C L E T H R A.

1	B. a. Alnifolia.	1 1
2	B. s. c. Arborea.	4 4
3	B. a. Glauca.	3 3

C L I F F O R T I A.

B. s. c.	Illicifolia.	1 10
----------	--------------	------

C L U S I A.

1	B. s. d. Flava.	12 12
2	Rosea.	12 12

C L U T I A.

1	B. s. c. Alaternoides, angustifolia.	2 2
2	————— latifolia.	2 2
3	Pulchella.	2 2

C L Y P E O L A.

p. a.	Alliacea.	10
-------	-----------	----

C N E O R U M.

B. s. c.	Tricorum.	14
----------	-----------	----

C N I C U S.

p. a.	Cynaroides.	20
-------	-------------	----

C O B O E A.

B. s. d.	Scandens.	3 3
----------	-----------	-----

COCCOLOBA.

1	B. s. d. Pubescens.	40
2	Punctata.	6 6
3	Uvifera.	12 12

COFFEA.

B. s. d.	Arabica.	3 3
----------	----------	-----

COLCHICUM.

1	* a. Autumnalis.	3
2	* a. — fol. varieg.	3
3	— flore purp. varieg.	3
4	— — — — — pleno.	3
5	— — — — — præcox florens.	3
6	— — — — — maculato.	3
7	Variegatum.	7

COLLINSONIA.

p. a.	Canadensis.	1 1
-------	-------------	-----

COLUMNEA.

8	p. s. d. Humilis.	1 1
2	B. s. d. Scandens.	2 2

COLUTHEA.

1	B. a. Arborescens.	7
2	B. s. c. Frutescens.	14
3	B. a. Orientalis.	14
4	B. c. Perennans.	1 1

COMMELINA.

p. c.	Tuberosa.	1 1
-------	-----------	-----

COMPTONIA.

B. a.	Asplenifolia. <i>Liquidambar.</i>	6 6
-------	-----------------------------------	-----

CONVALLARIA.

1	p. a. Bifolia.	7
2	c. Japonica.	1 1

3	p. a. Latifolia flore pleno.	10
4	Majalis.	3
5	———— foliis variegatis.	1 1
6	———— flore pleno.	10
7	———— rubro.	10
8	Multiflora.	7
9	———— foliis variegatis.	1 1
10	Polygonatum.	10
11	———— flore pleno.	14
12	Racemosa.	1 1
13	Stellata.	3 3
14	Verticillata.	2 2

CONVOLVULUS.

1	p. s. c. Althæides.	1 1
2	p. d. Batatas.	1 1
3	Canariensis.	1 1
4	Cantabrica.	2 2
5	B. s. c. Cneorum.	1 1
6	p. a. Pumilus.	10

CONYZA.

1	B. s. c. Candida.	2 2
2	Odorata.	2 2
3	Viscosa.	1 1

COREOPSIS.

1	p. a. Auriculata.	14
2	Verticillata major.	7
3	———— humilis.	7
4	Tripteris.	14

CORIARIA.

B. s. a.	Myrthifolia.	14
----------	--------------	----

CORNUS.

1	B. a. Alba.	14
2	———— folio varieg.	1 1

3	B. a. Alternifolia.	1	1
4	Amomum.		7
5	———— fol. ex albo varieg.		14
1	p. a. Canadensis.	3	3
7	Florida.	2	2
8	Lanuginosus, sp. nov.	1	10
9	Mascula.		7
10	———— fol. pallid. varieg.		10
11	Racemosa.	1	1
12	Rugosa.	1	1
13	Sanguinea fol. ex luteo varieg.		14
14	———— eleganter varieg.	1	1
15	Stricta.		10
16	Suecia.	1	1

C O R O N I L L A.

1	B. a. Emerus.		7
2	———— minor.	1	1
3	B. s. c. Glauca.		14
4	Valentina.		14
5	p. a. Varia.		10

C O R R E A.

B. s. c.	Alba.	3	3
----------	-------	---	---

C O R T U S A.

p. a.	Matthioli.	3	3
-------	------------	---	---

C O R Y L U S.

1	B. a. Avellana fol. ex albo varieg.	3	5
2	Columna.	1	8
3	Cornuta.	1	8
4	Grandis.	1	1

C O S T U S.

p. d.	Arabicus.	2	2
-------	-----------	---	---

COTYLEDON.

1	B. s. c. Arborescens.	1	1
2	Orbiculata.	1	1
3	p. a. Umbilicus.		10

C R A M B E.

p. a.	Maritima.		14
-------	-----------	--	----

C R A S S U L A.

1	B. s. c. Coccinea.	1	1
2	Cordata.	1	1
3.	Fruticosa.	1	1
4	Orbiculata.	1	1
5	Pellucida.	1	1
6	d. Perfoliata.	1	1
7	c. Punctata.	1	1
8	d. Retroflexa.	1	10

C R A T A E G U S.

1	B. a. Acerisfolia.	1	1
2	Aria.	1	1
3	Aria latifolia.	1	1
4	Azarolus.	1	1
5	Caroliniana.	2	2
6	Coccinea.	1	10
7	Crusgalli.	1	1
8	Dulcis.	1	1
9	Flava.	1	1
10	Glandulosa.	1	10
11	Indica.	1	1
12	Oxia-cantha flore pleno.	1	1
13	————— carneo.	1	1
14	————— rubro.	1	1
15	————— foliis ex albo varieg.	1	1
16	————— luteo varieg.	1	10
	17 B. a.		

arbrisseaux, plantes, &c.

97

17	B. a. Oxia-cantha fructu albo.	1	1
18	Parvifolia.	1	1
19	Pensilvanica.	1	1
20	Punctata.	2	2
21	Pyrifolia.	1	1
22	Romanicæ.	2	2
23	Sanguinea.	2	2
24	Spatulata.	2	2
25	Tomentosa.	1	1
26	Torminalis.	1	1
27	Trifida.	2	2
28	Viridis.	2	2

C R I N U M.

1	p. d. Americanum major.	3	3
2	<u> </u> minor.	2	2
3	Asiaticum.	4	4
4	Erubescens.	2	2
5	Speciosum.	10	

C R I T M U M.

p. s. c.	Maritimum.	14	
----------	------------	----	--

C R O C U S.

1	* a. Autumnalis, le cent.	1	10
2	Officinalis, le vrai safran, le cent.	1	10
3	Vernus, la collection.	3	3

C R O T A L A R I A.

1	B. s. c. Elegans.	6	6
2	Laburnifolia.	2	2
3	Perfoliata.	2	2
4	Semperflorens.	6	6

C R O W E I A.

B. s. c.	Saligna.	6	6
----------	----------	---	---

D

CUPRESSUS.

1	A. a. Disticha.	4	4
2	B. s. c. Juniperioides.	3	3
3	Sempervirens.	2	1
4	———— ramis horizontalibus.	2	2
5	a. Thuyoides.	2	2

CURCUMA.

p.	d. Longa.	1	10
----	-----------	---	----

CURTISIA.

B. s. c.	Faginea.	8	
----------	----------	---	--

CYCAS.

1	B. s. d. Circinalis.	10	
2	Riedlei.	25	

CYCLAMEN.

1	* a. Europæum flore albo.	1	1
2	———— roseo.	1	1
3	Hederæfolium.	4	
4	Hyemale.	2	10
5	Indicum flore albo.	3	3
6	———— intus rubro.	3	3

CYNACHUM.

1	B. c. Acutum.	14	
2	Erectum.	14	

CYNOGLOSSUM.

p.	a. Omphaloides.	4	
----	-----------------	---	--

CYPERUS.

1	p. c. Alaternifolius.	1	10
2	a. Esculentus.		7
3	d. Papyrus.	6	6

CYPRIPEDIUM.

1	p. a. Album.	8	
2	Calceolus.	4	4

CYRILLA.

B. a.	Racemiflora.	4	4
-------	--------------	---	---

CYRTANTHUS.

* c.	Obliquus.	3	3
------	-----------	---	---

CYTISUS.

1	B. a. Alpinus.	2	1
2	———— fol. variegatis.	2	2
3	Argentus.	3	3
4	Austriacus.	2	10
5	Capitatus.	2	10
6	B. s. c. Foliosus.	3	3
7	c. Hirsutus.	1	1
8	a. Laburnum.		7
9	Nigricans.		10
10	Proliferus.	2	3
11	Purpureus.	1	10
12	Scoticus.	3	2
13	Sessilifolius.		10
14	Sibericus.	4	4
15	Supinus.	1	1
16	Tartaricus.	3	3

DAHLIA.

1	p. c. Pinnata coccinea.	3	3
2	———— pleno.	6	6
3	———— crocata.	3	3
4	———— liliacea.	3	3
5	———— lutea.	3	3
6	———— pallida.	3	3
7	———— purpurea.	3	3

8	p. c. Pinnata purpurea fl. pleno.	6	6
9	———— roseo.	3	3
10	———— violaceo.	3	3
11	———— fl. pleno.	6	6
12	———— nova species.	6	6

D A I S.

B. c. Cotinifolia.	6	6
--------------------	---	---

D A P H N E.

1	B. a. Alpina.	2	2
2	B. s. a. Cneorum.	1	12
3	———— fol. eleg. ex albo varieg.	2	2
4	———— luteo varieg.	2	2
5	———— limb. viridis.	3	3
6	B. s. c. Collina.	3	3
7	Gnidium.	3	3
8	Indica.	2	2
9	a. Laureola.		14
10	———— fol. eleg. variegatis.	6	6
11	B. s. a. Marginata.	6	6
12	Mezereum flore albo.		10
13	———— purpureo.		10
14	———— fol. variegatis.	2	2
16	B. s. c. Pontica.	6	6
17	Tartonraira.	3	3

D A T U R A.

B. s. d. Arborea.	2	2
-------------------	---	---

D E C U M A R I A.

B. s. c. Barbara.	1	10
-------------------	---	----

D E L P H I N I U M.

1	p. a. Americanum.	10
2	Elatum flore cœruleo.	10

arbrisseaux, plantes, &c. 41

3	p. a. Elatum flore cœruleo intus albo.	10
4	———— pleno.	2 2
5	Exaltatum.	14
6	Grandiflorum.	2 2
7	———— flore pleno.	1 10
8	Intermedium.	14
9	Peregrinum.	14
10	Puniceum.	2 2
11	Urceolatum.	14

DENTARIA.

p. a.	Bulbifera.	1 1
-------	------------	-----

DIANTHUS.

1	p. a. Atro rubens.	2 2
2	Cæsius.	10
3	Chinensis, plusieurs variétés, la pièce.	7
4	Collinius.	10
5	Barbatus, plusieurs variétés, la pièce.	7
6	Plumarins, plusieurs variétés, la pièce.	7
7	Scaber.	10
8	Superbus.	14
9	Sylvestris.	10
10	———— minor.	10

DICTAMNUS.

1	p. a. Albus flore albo.	14
2	———— purpureo.	14
3	———— fol. variegatis.	2 2

DIGITALIS.

1	p. a. Ambigua.	14
2	B. s. c. Canariensis.	2 2

3	p. a. Ferruginea.		10
4	Lutea.		10
5	B. s. c. Obscura.	3	3
6	Peregrina.	1	1
7	Purpurea.		7
8	————— flore albo.		7
9	B. 5. c. Sceptum.	4	4

D I L L E N I A.

B. s. c.	Scandens.	3	3
----------	-----------	---	---

D I O S C O R E A.

1	p. d. Bulbifera.	2	2
2	p. a. Villosa.	1	1

D I O S M A.

1	B. s. c. Bucku.	6	6
2	Capensis.	4	4
3	Capitata.	4	4
4	Ciliata.	4	4
5	Crenata.	6	6
6	Ericoïdes.	2	2
7	Globosa.	6	6
8	Hirsuta.	4	4
9	Imbricata.	4	4
10	Lanceolata.	8	
11	Latifolia.	6	6
12	Oppositifolia.	5	5
13	Pulchella.	8	
14	Purpurea.	6	6
15	Rubra.	6	6
16	Scoparia.	6	6
17	Tetragona.	6	6
18	Umbellata.	8	
19	Uniflora.	6	6

D I O S P Y R O S.

1	B. c. Kaki,	6	6
2	B. a. Lotus.	2	2
3	Virginiana.	2	2

D I R C A.

B. a.	Palustris.	6	6
-------	------------	---	---

D O D E C A T H E O N.

p. a.	Meadea.	1	1
-------	---------	---	---

D O D O N A E A.

B. s. c.	Angustifolia ; <i>médecin - botaniste de Malines.</i>	3	3
----------	---	---	---

D O L Y C H O S.

B. s. c.	Lignosus.	1	10
----------	-----------	---	----

D O M B E Y A.

B. s. d.	Melanoxylon.	6	6
----------	--------------	---	---

D O R O N I C U M.

1	p. a. Belladiastrum.	10	
2	Pardalianches.	14	
3	Plantagineum.	14	

D O R S T E N I A.

p. d.	Contrayerva.	1	1
-------	--------------	---	---

D R A B A.

1	p. a. Aizoïdes.	14	
2	p. a. Alpina.	14	

D R A C O E N A.

1	B. s. d. Draco.	10	10
2	p. s. d. Ensifolia.	1	10
3	Marginata.	6	6
4	Reflexa.	6	6
5	Terminalis.		5

DRACOCEPHALUM.

1	p. a. Austriacum.	14
2	B. s. c. Canariense.	14
3	Grandiflorum.	1 1
4	p. a. Peregrinum.	10
5	Ruyschiniana.	10
6	Verginianum.	10

DRACONTIUM.

p. s. d.	Pertusum.	2 2
----------	-----------	-----

D R Y A S.

p. a.	Octopetala.	1 1
-------	-------------	-----

D U R A N T A.

B. s. d.	Plumieri.	3 3
	Racemosa.	3 3

E C H I N O P S.

1	p. a. Ritro.	1 1
2	Spherocephalus.	10

E C H I U M.

B. s. c.	Thyrsiflorum.	1 1
p. a.	Vulgare.	7

E H R E T I A.

B. s. c.	Tinifolia.	2 2
----------	------------	-----

E L E A G N U S.

B. a.	Angustifolius.	14
-------	----------------	----

E L E O D E N D R O N.

1	B. s. d. Orientale.	6 6
---	---------------------	-----

E L L I S I A.

B. d.	Nyctelia.	2 2
-------	-----------	-----

E L Y M U S.

p. a.	Arenarius.	7
-------	------------	---

16	B. s. c. Curviflora.	6	6
17	Dabæcia.	4	4
18	Divaricata.	6	6
19	Elata.	6	6
20	Empetrifolia.	6	6
21	Gracillis.	6	6
22	Herbacea.	1	1
23	———— carnea.	1	10
24	Mammosa.	6	6
25	Mediterranea	1	10
26	Miniata.	1	10
27	Monsonia.	6	6
28	Multiflora flore albo.	1	10
29	———— purpureo.	1	10
30	Nigritia.	8	8
31	Paniculata.	12	12
32	Patersonia.	10	10
33	Persoluta alba.	6	6
34	———— rubra.	6	6
35	Pulchella.	10	10
36	Ramentacea.	4	4
37	Rubens.	6	6
38	Scoparia.	2	2
39	Sparmannia.	6	6
40	Spumosa.	4	4
41	Stricta.	2	2
42	Tenuifolia.	4	4
43	Tetralix alba.	2	2
44	———— purpurea.	2	2
45	Triflora.	5	5
46	Tubiflora.	6	6
47	Versicolor.	6	6
48	Viridi purpurea.	3	4
49	p. a. Vulgaris flore albo.	2	2
50	———— rubro pleno.	6	6

51	p. a. Umbellata.	5	
52	Urceolaris.	6	6

ERINUS.

	p. a. Alpinus.		10
--	----------------	--	----

ERIOCEPHALUS.

	B. s. c. Africanus	1	1
--	--------------------	---	---

ERODIUM.

1	p. c. Chamedrioides.	1	1
2	Hymenoides.	1	1
3	Incarnatum.	6	6

ERYNGIUM.

1	p. a. Alpinum.		10
2	———— monstrosum.	1	1
3	Amethystinum.		10
4	Aquaticum.	2	2
5	Maritimum.	1	1
6	Orientele.		10
7	Planum fl. albo.		10
8	———— cœruleo.		10
9	———— fol. variegatis.	1	1
10	Suaveolens.		10

ERYSIMUM.

1	p. a. Barbarum fl. pleno.		10
2	———— fol. ex albo varieg.		14
3	———— luteo varieg.		14

ERYTHRINA.

1	B. s. d. Aculeata.	3	3
2	Corallo dendron.	3	3
3	Herbacea.	2	2

ERYTHONIUM.

1	* a. Dens canis, fl. albo.		7
2	———— purpureo.		7

3	* a. Dens canis, fl. roseo.	7
4	————— rubro.	7

EUCALYPTUS.

1	B. s. c. Angustifolia.	6	6
2	Glauca.	6	6
3	Obliqua.	6	6
4	Oppositifolia.	6	6
5	Resinifera.	6	6
6	Robusta.	6	6
7	Species nova.	6	6
8	————— altera.	6	6

EUCOMIS.

1	* c. Punctata.	1	1
2	Viridis.	1	1

EUGENIA.

B. s. c.	Jambos.	6	6
----------	---------	---	---

EUPATORIUM.

1	p. a. Americanum.	10
2	Canabinum.	7
3	Maculatum.	10

EUPHORBIA.

1	p. a. Amygdaloïdes.	10	
2	————— fol. eleg. variegatis.	1	1
3	B. d. Canariensis.	2	2
4	c. Caput medusæ.	3	3
5	Clava hercules.	1	10
6	d. Cotinifolia.	2	2
7	Heptagona.	5	
8	c. Mauritanica.	1	10
9	Mellifera.	1	10
10	d. Nerüfolia.	1	10
		11	d.

arbrisseaux, plantes, &c.

49

11	d. Padifolia.	1	10
12	Thyimaloïdes.	2	10

E V O N I M U S.

1	B. a. Americanus.	1	7
2	Atro purpureus.	1	1
3	Europæus fructu albo.	1	1
4	———— fol. variegat.	2	1
5	———— latifolius.	1	1
6	Verrucosus.	1	1

F A B R I C I A.

B. s. c.	Lævigata.	4	4
----------	-----------	---	---

F A G U S.

1	B. a. Asplenifolia.	15	15
2	Cuprea.	6	6
3	A. a. Castanea.		14
4	———— fol. elegant. variegat.	2	2
5	———— cinquepin.	2	2
6	Cristata.	6	6
7	Pendula.	6	6
8	Sylvaticus fol. atro puniceis.	1	10
9	———— ex albo variegato.	2	10

F E R R A R I A.

* c.	Undulata.	2	2
------	-----------	---	---

F I C U S.

1	B. s. d. Bengalensis.	2	2
2	c. Carica fructu albo,		14
3	———— purpureo,		14
4	Clusifolia.	3	3
5	Laurifolia.	6	6
6	B. s. d. Religiosa.	2	2
7	B. s. c. Rubiginosus.	6	6
8	B. s. d. Scaber.	2	2

E

F I L A G O.

p. a.	Leontopodium.	1	i
	FONTANESIA.		
B. s. c.	Phillyreaefolia.	1	1
	FOTHERGILLA.		
B. a.	Alnifolia.	4	4
	FOURCROYA.		
p s. d.	Gigantea.	4	4
	FRAGARIA.		
1 p. p.	Chiloensis.	2	
2	———— fol. ex luteo variegato.	7	
	FRAXINUS.		
1 A. a.	Americana.	1	1
2	Atræ.	3	3
3	Aurea.	1	1
4	Calabriensis.	1	1
5	Caroliniana.	1	1
6	Cinneria.	1	1
7	Elliptica.	2	2
8	Exelsior.		5
9	———— fol. ex albo eleg: varie.	1	10
10	———— luteo varieg.	1	1
11	Horisontalis.	2	2
12	Jaspidea.	1	1
13	Lentiscifolia.	1	1
14	Ligritis.	1	1
15	Longifolia.	3	3
16	Monophylla.	1	1
17	Nana.	2	2
18	Ornus.	1	1
19	Ovata.	2	2
20	Pannosa.	2	2

arbrisseaux , plantes , &c. 51

21	A. a. Pendula.	1	1
22	Platicarpa.	1	1
23	Pubescens.	1	1
24	Richardi.	2	2
25	Rotundifolia.	1	1
26	Rufa.	2	2
27	Sambucifolia.	2	2
28	Tetragona, vel angulata.	6	6
29	Verrucosa.	1	1
30	Villosa.	1	1
31	Viridis nova.	3	3

F R I T I L L A R I A.

1	* a. Imperialis aureo.		7
2	———— chinensis.		7
3	———— folio aureo striato.	14	
4	———— kroon uyt kroon.		7
5	———— fl. luteo.		7
6	———— pleno.	1	1
7	———— maria regina.	1	1
8	———— maximus.	1	1
9	———— orange rouge.		7
10	———— sulpherino.		7
11	———— rubro.		7
12	———— fl. rubro pleno.	1	1
13	———— sulphureo.		7
14	———— slagward.		7
15	———— william rex.	1	1
16	Persica.		10
17	Meleagris, & plusieurs variétés.		7

F U C H S I A.

1	B. s. c. Coccinea.	1	1
2	———— foliis variegatis.	3	3
3	Lycioides.	6	6

FUMARIA.

1	p. a.	Bulbosa fl. albo.		14
2		———— rubro.		4
3		Cucularis.		10
4		Nobilis.	1	1
5		Sempervirens fl. albo.		4
6		———— luteo.		4

GALANTHUS.

1	* a.	Nivalis, <i>le cent.</i>	2	2
2		———— flore pleno, <i>le cent.</i>	3	3

GALEGA.

1	p. a.	Officinalis fl. albo.		7
2		———— fol. eleg. varieg.	1	1
3		———— Cærulescente.		7
4	B. s. c.	Purpurea.	2	2

GALENA.

1	B. s. c.	Africana.	1	1
---	----------	-----------	---	---

GALEOPSIS.

1	p. a.	Galeopdolon.		8
2		———— fol. eleg. varieg.		7

GARDENIA.

1	B. s. c.	Florida.		5
2		———— flore pleno odorato.	6	6
3		Thumbergia.	6	6

GAULTHERIA.

	p. a.	Procumbens.	3	3
--	-------	-------------	---	---

GELSEMINUM.

	B. s. c.	Nitidum.	6	6
--	----------	----------	---	---

GENISTA.

1	B. c.	Canariense.	2	2
2		Florida.	1	1

arbrisseaux, plantes, &c. 53

3	B. c. Hispanica.	3	3
4	B. s. c. Linioides.	2	2
5	Sagitalis.		10
6	Tinctoria major.		10
7	———— minor.		10

G E N T I A N A.

1	p. a. Acaulis.		10
2	Asclepiades.	1	1
3	Crutiata.		10
4	———— fol. variegatis.	2	2
5	Lutea.	1	1
6	Pneumonanthe.	1	1
7	Punctata.	3	3
8	Purpurea.	3	3
9	Verna.	1	1
10	p. s. c. Viscosa.	3	3

G E R A N I U M.

1	p. a. Aconitifolium.		10
2	Cæruleum.		10
3	Fuscum.	1	1
4	Globosum.	1	1
5	Inodorum.		10
6	Lancastareuse.		10
7	Macrorrhizum.		10
8	Maculatum.		10
9	Nodosum.		10
10	Palustre.		10
11	Phæum.		10
12	———— fol. variegat.		14
13	Pratense flore albo.		10
14	———— cæruleo.		10
15	———— pleno.	1	1
16	———— varieg.		10
17	———— fol. varieg.		10

18	p. a. Prostratum.	10
19	Pyranáicum.	10
20	Reflexum.	10
21	Rotundifolium.	24
22	Sanguineum.	10
23	Sibericum.	10
24	Striatum.	10
25	Sylvaticum.	10
26	Tuberosum.	1 1

G E R M A N I A.

B. s. c.	Punctata.	1 1
----------	-----------	-----

G E S N E R I A.

B. s. d.	Tomentosa.	3 3
----------	------------	-----

G E U M.

1	p. a. Montanum.	1 10
2	Rivale.	7

G L A D I O L U S.

1	* c. Angustus.	1 1
2	Cardinalis.	3 3
3	Carneus.	3 3
4	Flavus.	1 1
5	Junceus.	3 3
6	Tristis.	1 1
7	———— media.	1 1
8	præcoxflorens.	1 1
9	Tubiflorus luteo.	1 1
10	———— rubro.	11
11	* a. Vulgaris rubro major.	4
12	———— albo.	4
13	———— carneo.	4
14	———— purpureo.	4

G L E G O M A.

p. a.	Hederacea, fol. varieg.	7
-------	-------------------------	---

G L E D I T S I A.

1	B. a. Capsica.	3	3
2	Caroliniana.	3	3
3	Ferox.	3	3
4	Horrida.	3	3
5	Inermis.	2	2
6	Lævis.	3	3
7	Macrocanthos.	4	4
8	Monosperma.	4	4
9	Orientalis.	4	4
10	Sinensis.	3	3
11	Triacanthos.	1	1

G L O B B A.

1	p. s. d. Nutans.	3	3
2	———— foliis variegatis.	4	4

G L O B U L A R I A.

1	p. a. Alpina.	1	1
2	B. s. c. Longifolia.	1	10

G L O R I O S A.

p.	d. Superba.	2	2
----	-------------	---	---

G L Y C I N E.

1	p. a. Apios.	14	
2	B. s. c. Bipunctata.	2	2
3	Coccinea.	3	3
4	B. a. Frutescens.	1	1
5	B. s. c. Rubicunda.	1	10

G L Y C I R R H I Z A.

1	p. a. Echinata.	14	
2	Glabra.	7	

G N A P H A L I U M.

1	B. s. c. Aggregatum.	2	2
2	Cymosum.	1	1

3	B. s. c.	Crassifolium.	2	2
4	p. a.	Dioicum.		7
5	B. s. c.	Ericoides.	1	1
6		Ignescens.	1	1
7	p. a.	Margaritaceum.		7
8		Oriente.	1	1
9		Stœchas.	1	1
G N I D I A.				
1	B. s. c.	Pinifolia.	4	4
2		Simplex.	3	3
G O O D E N I A.				
2	B. s. c.	Calendula.	1	10
2		Ovata.	1	10
G O R D O N I A.				
1	B. c.	Lasianthus.	10	
2		Pubescens.	10	
G O R T E R I A.				
1	B. s. c.	Ciliaris.	6	6
2		Ringens.	1	1
3		Squarrosa.	1	1
G O S S Y P I U M.				
B. s. d.		Arboreum.	2	2
G R A T I O L A.				
p. a.		Officinalis.		10 ¹²
G R E W I A.				
1	B. c.	Occidentalis.	1	10
2	d.	Orientalis.	3	3
G U E T T A R D A.				
B. s. d.		Speciosa.	15	15
G U I L A N D I N A.				
A. a.		Dioica.	3	3

G Y P S O P H Y L A.

1	p. a.	Fastigiata.	7
2		Perfoliata.	7

H A E M A N T H U S.

1	*	c. Ciliaris.	4	4
2		Coccineus.	6	6
3		d. Puniceus.	2	10

H A K E A.

1	B. s. c.	Dactyloïdes.	10
2		Pubescens.	10
3		Pugioniformis.	10

H A L E S I A.

1	B. a.	Diptera.	2	2
2		Tetraptera.	2	2

H A L E R I A.

B. s. c.	Lucida.	1	1
----------	---------	---	---

H A M A M E L I S.

B. a.	Virginiana.	1	1
-------	-------------	---	---

H A M E L I A.

B. s. d.	Coccinea.	3	3
----------	-----------	---	---

H E D R A.

1	B. s. c.	Helix major, fol. eleg. varieg.	2	2
2		—— minor, fol. eleg. varieg.	1	1
3		Quinquefolia.		10

H E D Y C H I U M.

p. s. d.	Coronarum.	6	6
----------	------------	---	---

H E D Y S A R U M.

1	p. a.	Canadense.	10
2		Coronarum.	7
3		Onobrychis.	10

H E L E N I U M.

1	p. a. Autumnale.	10
2	B. s. c. Dentatum.	1 1
3	p. a. Latifolium..	10

H E L I A N T H U S.

1	p. a. Giganteus.	7
2	Multiflorus.	7
3	————— fl. pleno.	7
4	Tuberosus.	7

H E L C I T E R I S.

B. s. c.	Althaiifolia.	3 3
----------	---------------	-----

H E L I O C A R P U S.

B. s. d.	Americanus.	6 6
----------	-------------	-----

H E L I O T R O P I U M.

B. s. d.	Peruvianum.	1 1
----------	-------------	-----

H E L L E B O R U S.

1	p. a. Foetidus.	10
2	Hyemalis.	2
3	c. Lividus.	2 2
4	a. Niger.	14
5	Trifoliatus.	2 2
6	Viridis.	2

H E L O N I A S.

1	p. a. Asphodeloides.	6 6
2	Bullata.	6 6

H E M E R O C A L L I S.

1	p. a. Flava.	7
2	Fulva.	7
3	———— fol. eleg. varieg.	1 1
4	Luteus minor,	10

5	p. c.	Plantagina, vel cordata, fl. albo odorato.	2	2
6		———— cæruleo.	2	2
H E M I M E R I S.				
1	p. c.	Coccinea.	1	1
2		Urticæfolia.	1	1
H E R A C L E U M.				
	p. a.	Spondylium fol. varieg.	10	
H E R M A N N I A.				
1	B. s. c.	Alnifolia.	1	2
2		Althæifolia.	1	1
3		Denudata,	1	1
4		Grossulariæfolia.	1	1
5		Hyssopifolia.	1	1
6		Lavendulæfolia.	1	1
H E R N A N D I A.				
	B. s. d.	Sonora.	15	15
H E S P E R I S.				
1	p. a.	Matronalis fl. albo pleno.		7
2		———— purpureo pleno.	1	1
3	p. c.	Triste.	1	10
H E U C H E R I A.				
	p. a.	Americana.	10	
H I B I S C U S.				
1	B. s. d.	Grandiflorus.	4	4
2		Manihot.	1	1
3		Mutabilis.	1	1
4	p. a.	Palustris.	1	1
5	B. s. d.	Præmorsus.	1	1
6		Rosa chinensis, fl. pleno rubicundo.	2	2

7	B. s. d. Rosa chinensis, fl. pleno, atro rubro.	3	3
8	_____ aurant.	6	6
9	_____ simplici.	2	2
10	Speciosus.	3	3
11	Spinifex.	2	2
12	B. a. Syriacus fl. albo.	1	1
13	_____ fol. eleg. varieg.	1	10
14	_____ pleno.	2	2
15	_____ rubro.	1	1
16	_____ pleno.	2	2
17	_____ fol. eleg. varieg.	3	3
18	_____ extus roseo.	1	1
19	_____ cæruleo.	1	1
20	Syriacus fl. cæruleo fol. eleg. varieg.	1	10
21	B. s. d. Tiliacens.	3	3

HIERATIUM.

1	p. a. Aurantiacum.	7
2	Blattarioides.	10
3	Venosum.	7

HIPPIA.

B. s. c.	Frutescens.	1	1
----------	-------------	---	---

HIPPOPHEA.

B. a.	Rhamnoides.	10
-------	-------------	----

HOUSTONIA.

1	B. s. c. Alba.	3	3
2	Coccinea.	3	3
3	Flava.	3	3

HURA.

B. s. d.	Crepitans,	15	15
----------	------------	----	----

HYACIN-

HYACINTHUS.

1	* a. Amathystinus.	4
2	Botryoïdes fl. albo.	7
3	————— cæruleo.	2
4	————— palescente.	4
5	————— purpureo.	4
6	Cernuus fl. rubro.	10
7	————— viridi.	1
8	Comosus.	3
9	Monstrosus.	7
10	* a. Muscari fl. cæruleo.	4
11	————— luteo virescente.	4
12	Non scriptus flore albo.	7
13	————— cæruleo.	2
14	————— pallido.	4

HYDRANGEA.

1	B. a. Arborea.	14
2	B. c. Mutabilis.	1 10
3	Mutabilis flore cæruleocenta.	3 3
4	B. a. Tomentosa.	1 10

HYDROPHYLLUM.

1	p. a. Canadense.	10
2	Virginicum.	10

HYOSCYAMUS.

	p. c. Creticus.	1 1
--	-----------------	-----

HYPERICUM.

1	B. a. Androsemum.	7
2	p. a. Ascyron.	10
3	B. s. c. Balearicum.	1 1
4	Canadense.	1 1
5	B. a. Canariense.	1 1
6	B. s. c. Coris.	1 2

7	B. s. c.	Creticum.	1	1
8		Dolabriforme.	2	2
9		Elatum.	1	10
10		Heterophyllum.		
11	B. a.	Hircinum.		10
12		Kalmianum.	1	1
13		Monogynum.	1	1
14		Perforatum.	1	1
15		Sinense.	1	10
16		Tanarife.	1	10

H Y P O X I S.

p. c.	Canadensis.	2	2
-------	-------------	---	---

H Y S S O P U S.

1	p. a.	Officinalis flore albo.		7
2		————— cæruleo.		7
3		————— rubro.		7

J A S M I N U M.

1	B. s. c.	Azoricum.	1	1
2		————— fol. ex aureo varieg.	1	10
3	B. a.	Fruticans		10
4	B. s. c.	Grandiflorum.	1	1
5		————— sed multis petalis.	1	1
6		————— fol. varieg.	3	3
7	B. a.	Humile.		14
8	B. s. c.	Odoratissimum.	1	10
9		————— fructiferens.	1	10
10		Officinale.		10
11		————— fol. ex albo varieg.	3	3
12		————— luteo varieg.	1	1

J A T R O P H A.

1	B. d.	Curcas.	2	2
2		Urens.	1	1

I B E R I S.

1	B. s. c. Gibralterica.	1	1
2	Semperflorens.		10
3	———— fol. eleg. varieg.	1	10
4	p. a. Sempervirens.		7

I L E X.

1	B. s. c. Asiatica. (parado.)	3	3
2	B. a. Aquifolium fol. aureis sp. et limb. viridis.	3	3
3	———— arg. sp. et limb. viridis.	3	3
4	———— sp. et limb. ochro leuco.	3	3
5	———— laurifolium.	3	3
6	———— fol. varieg.	3	3
7	———— angustifol. varieg. plusieurs variétés, la pièce.	3	3
8	———— latifol. varieg. plusieurs variétés, la pièce.	3	3
9	B. s. c. Balearica.	3	3
10	B. s. c. Cassine.	3	3
11	Cassine angustifolia.	3	3
12	B. a. Dentata.	3	3
13	Echinata.	3	3
14	———— fol. ex albo eleg. varieg.	3	3
15	———— luteo eleg. varieg.	3	3
16	B. s. c. Myrthifolia.	8	8
17	Opaca.	3	3
18	Prinoïdes.	8	8

I L L I C I U M.

1	B. s. c. Anisatum.	6	6
2	Floridanum.	6	6

I M P E R A T O R I A.

p. a.	Ostruthium.		10
-------	-------------	--	----

I N U L A.

1	p. a.	Crithmoïdes.	14
2		Helenium.	7
3		Squarrosa.	10

I R I S.

1	p. a.	Aphylla.	14
2		Biflora.	7
3		Cristata.	3 3
4		Fœtidissima.	7
5		_____ fol. eleg. striatis.	14
6	p. a.	Florentina.	14
7		Germanica, petalis ex albo et purp. striatis.	10
8		_____ obsoleto purpurascens.	10
9		_____ fl. cœruleo.	10
10		_____ pallido.	10
11		Graminea.	10
12		Hallephylla.	14
13		Lurida.	10
14		Nudicaulis.	10
15		Orientalis.	10
16	p. c.	Pavonia.	2 2
16	20.	Pumila flore albo.	7
17		_____ cœruleo.	7
18		_____ luteo.	14
19		_____ pallido.	7
20		_____ purpureo.	7
21	* a.	Persica.	2
22	p.	Sambucina?	10
23		Siberica fl. albo.	10
24		_____ cœruleo.	10
25		Siberica flore pleno.	1 1
26		Sisyriuchium.	1 1

27	p.	Spuria hispanica fl. pleno.	1	10
28		————— bulbosa, dont on trouve ici une collection de 50 espèces, en toutes sortes de couleurs.		
29	p. a.	Squalens.		10
30	p. b.	Susiana.		14
31	p. a.	Swertii.		14
32		Tuberosa.		14
33		Variiegata.		10
34		Verna.		10
35		Versicolor.		10
36	p. c.	Unifolia:	1	1
37	* b.	Xiphium, dont on trouve ici une collection de 50 espèces en toutes couleurs.		

I T E A.

B. a.	Virginiana.	1	1
-------	-------------	---	---

J U G L A N S.

1	B. a.	Alba. (hykory.)	1	1
2		Amara.	1	10
3		Angustifolia.	1	10
4	A. a.	Cinerea.	1	1
5		Dulcis.	1	10
6	B. a.	Fraxinifolia.	1	10
7		Glutinosa.	1	10
8		Hispidia.	1	10
9		Lævigata.	1	10
10		Mucronata.	1	10
11		Nigra.	1	1
12		Pacana.	2	2
13	A. a.	Regia.	1	1
14	B. a.	Serrotina.	1	10
15	.	Tomentosa.	1	10

JUNIPERUS.

1	B. s. c. Bermudiana.	3	3
2	Communis.		10
3	Lycia.	3	3
4	B. s. a. Oxcederus.	3	3
5	B. s. c. Phæmica.	3	3
6	Procumbens.	3	3
7	Prostrata.	3	3
8	Sabina.		14
9	———— fol. tamarisci.		14
10	———— varieg.	1	1
11	Siberica.	3	3
12	Succica.	1	1
13	Thurifera.	3	3
14	B. s. a. Virginiana.	2	2
15	———— fol. juniperi.	2	2
16	———— ramis pendulis.	2	2

JUSSIEVA.

B. s. c.	Repens.	1	1
----------	---------	---	---

JUSTITIA.

1	B. s. c. Adhatoda.	1	1
2	B. s. d. Coccinea.	2	2
3	Ecbolium.	2	2
4	Fastuosa.	2	2
5	Hyssopifolia.	1	1
6	Nasuta.	6	6
7	Nova.	3	3
8	Picta.	12	12

I V A.

B. a.	Frutescens.	1	1
-------	-------------	---	---

I X I A.

1 *	c. Bulbifera.	1	1
2	Bulbocodium flava.	2	2

3	* c.	Bulbocodium lutea.	1	1
4		Capillaris fl. roseo.	1	10
5		Crocata.	1	1
6		———— pallido minor.	1	1
7		Corymbosa.	1	1
8		Humile.	1	1
9		Hyalina.	1	10
10		———— fl. purpureo.	1	10
11		Liliacei colore.	1	1
12		Macculata.	1	10
13		Miniata.	1	1
14		Multiflora, intus nigri.	2	2
15		Palmæfolia carmosino elegant.	3	3
16		———— delute cæruleo.	1	10
17		———— flore purpureo.	1	1
18		———— rubro.	1	10
19		———— violaceo.	1	10
20		Polystachia lutea.	1	1
21		Sulphureo.	1	1
22		Tubiflora.	1	1
23		Vermidabo.	1	10

I, X O R A.

B. s. d.	Coccinea.	15	15
----------	-----------	----	----

K A E M P H E R I A.

1	p. d.	Galanga.	1	10
2		Longa.	1	10

K A L M I A.

1	B. s. b.	Angustifolia.	3	3
2		Glanca.	6	6
3		Latifolia.	10	

K I G G E L A R I A.

B. s. c.	Africana.	1	10
----------	-----------	---	----

KIRGANELIA.

B. s. d. Elegans. Bois de demoiselle. 10

KOLREUTHERIA.

B. a. Paniculata. 3 3

LACHENALIA.

1 * c. Hyacinthoides. 1 10

2 Tricolor major. 2 2

LACHNEA.

B. s. c. Conglomerata. 6 6

LAGERSTRAEMIA.

B. c. Indica. 3 3

LAMIUM.

1 p. a. Album fol. varieg. 7

2 ——— luteum variegatum. 7

3 Orvala. 7

LANTANA.

1 B. s. d. Aculeata fl. luteo varieg. 1 1

2 ——— purp. varieg. 1 1

3 Involucrata. 1 1

4 Nivea. 1 10

5 c. Salvifolia. 1 1

6 d. Trifoliata. 1 10

LASERPITIUM.

1 p. a. Angustifolium. 10

2 Latifolium. 10

3 Siler. 10

LATHYRUS.

1 p. a. Latifolius. 7

2 Tuberosus. 7

LAVANDULA.

1	B. s. a. Spicata.	7
2	Stæchas.	10

LAVATERA.

B. s. c.	Arborea.	10
----------	----------	----

L A U R U S.

1	B. s. c. Baccifera.	1	1
2	B. a. Benzoin.	2	2
3	B. s. c. Borbonia.	6	6
4	Camphora	15	15
5	Caroliniana.	10	
6	Æstivalis.	10	
7	Fœtans.	10	
8	Indica.	8	
9	Nobilis.	1	1
10	———— fol. variegatis.	1	10
11	Persæa.	10	
12	B. a. Sassafras.	10	10

L E D U M.

1	B. s. a. Palustre angustifolium.	4	4
2	———— latifolium.	4	4
3	Thymifolium.	5	5

L E O N U R U S.

p. a.	Cardiaca.	7
-------	-----------	---

L E P I D I U M.

p. a.	Alpinum.	7
-------	----------	---

L E P T O S P E R M U M.

1	B. s. c. Arachnoïdeum.	3	3
2	Cuspidatum.	3	3
3	Diosmæfolium.	3	3
4	Juniperinum.	3	3

5	B. s. c. Myrthifolium.	3	3
6	Novum, varietas pubescens.	4	4
7	Pubescens.	3	3
8	Pungens.	3	3
9	Retortum.	3	3
10	Rubrum.	4	4
11	Scoparium.	2	2
12	Squarrosum.	3	3
13	Thea.	4	4
14	Tomentosum.	3	3

LEUCOIUM.

1	* a. Estivum.	7	
2	Vernum.	4	
3	———— flore pleno.	1	1

LIGUSTICUM.

1	p. a. Austriacum.	14	
2	Levisticum.	7	
3	———— foliis variegatis.	1	10

LIGUSTRUM.

1	B. s. c. Japonicum.	2	2
2	B. a. Vulgare ex albo varieg.	10	
3	———— luteo varieg.	10	
4	———— fructu albo.	14	

LILIUM.

1	* a. Bulbiferum.	4	
2	———— præcox.	7	
3	———— fol. eleg. varieg.	4	4
4	———— minus.	7	
5	Calcedonicum major.	7	
6	———— minor.	7	
7	Can. schatcense	4	4
8	Canadense.	2	2

arbrisseaux, plantes, &c. 71

9	* a. Candidum.	3
10	———— flore pleno.	7
11	———— fol. eleg. varieg.	4 4
12	———— variegato.	7
13	———— fol. eleg. varieg.	1 1
14	———— aureo macculato.	14
15	Catesbæi.	2 2
16	Humile, <i>multæ varietas.</i>	14
17	Martagon flore purpureo pleno.	7
18	Philadelphicum.	10
19	Pomponeum maximum.	1 10
20	———— major.	14
21	———— minor.	14
22	Superbum.	2 2

L I M O D O R U M.

1	p. d. Altum.	2 2
2	Tankervillæ.	4 4
3	Tuberosum.	1 10

L I N U M.

1	p. a. Maritimum.	10
2	Perenne.	10

L I Q U I D A M B A R.

1	Imberbe.	3 3
2	A. a. Styraciflua.	2 2

L I R I O D E N D R O N.

1	A. a. Tulpifera.	3 3
2	———— acutiloba.	10.
3	———— flava.	6 6
4	———— Integrifolia.	10

L I T H O S P E R M U M.

p. a.	Officinale.	7
-------	-------------	---

LOBELIA.

1	p. a. Cardinalis.		14
2	p. c. Fulgens.	2	2
3	p. d. Longiflora.	2	2
4	p. a. Siphilitica.		7

LOMANDRA.

1	p. c. Latifolia.	3	3
2	Longifolia.	3	3

LONICERA.

1	B. a. Alpigena.		14
2	Caprifolia præcox.		7
3	———— fol. varieg.	1	1
4	———— quercifolium fol. varieg.	10	
5	Cærulea.		14
6	Diervilla.		7
7	Flore aurantio.		14
8	Glaucæ.		14
9	Nigra.		14
10	Pyranacia		14
11	Sempervirens angustifolia.	1	1
12	———— latifolia.	1	1
13	Symphoricarpos.		7
14	———— fol. varieg.	1	1
15	Tartarica.		14
16	———— fol. ex luteo varieg.	2	2
17	Xylosteum.		14

LOTUS.

1	B. s. c. Creticus.	1	1
2	Jacobeus.	1	1

LUPINUS.

1	B. s. c. Arboreus.	1	1
2	p. a. Northianus.	2	2

LYCHNIS.

L Y C H N I S.

1	p. a.	Calcedonica flore albo.	10
2		_____ et roseo varieg.	10
3		_____ ferrugineo.	10
4		_____ miniato.	10
5		_____ pleno miniata major.	14
6		_____ minor.	14
7	p. b.	Dioïca flore albo pleno.	1 1
8		_____ roseo pleno.	1 1
9	p. a.	_____ rubro pleno.	14
10		Floscuculi fl. rubro pleno.	7
11	p. b.	Grandiflora.	1 1
12	p. a.	Vesicaria flore pleno.	7

L Y C I U M.

1	B. a.	Afrum.	10
2		Barbarum.	14
3		Japonicum.	1 1

L Y S I M A C H I A.

1	p. a.	Ciliata.	10
2		Salicifolia.	1 1

L Y T H R U M.

	p. a.	Virgatum.	10
--	-------	-----------	----

M A G N O L I A.

1	B. a.	Acuminata.	10	0
2		Auriculata.	50	
3		Glauca.	10	0
4	B. s. c.	Grandiflora.	4	4
5		_____ foliis obtusioribus.	8	0
6		_____ subtus ferrugines.	6	6
6	B. a.	Purpurea.	10	0
7		Tripetala.	10	0

M A H E R N I A.

p. c.	Pinnata.	1	1
-------	----------	---	---

M A L P I G H I A.

1	B. s. d. Angustifolia.	4	4
2	Coccigera.	4	4
3	Nitida.	3	3
4	Urens.	3	3

M A L U S.

1	B. a. Astracanica, <i>pomme transparente.</i>	3	3
2	Baccata lutea.	1	1
3	———— rubellina.	1	1
4	Coronaria.	1	1
5	Cortice striato.	1	1
6	Eburnea.	1	1
7	Foliis variegatis.	1	10
8	Fructu perenne.	1	1
9	———— nigri.	1	1
10	Hybrida.	1	1
11	Monstrosa.	2	2
12	Oblongata.	2	2
13	Sanguinea.	2	2
14	Sempervirens.	1	10

M A N U L E A.

B. s. c.	Oppositifolia.	1	1
----------	----------------	---	---

M A R A N T H A.

p. d.	Arundinacea.	2	2
-------	--------------	---	---

M A R T I N I A.

p. d.	Peremis.	1	1
-------	----------	---	---

M A S S O N I A.

* c.	Latifolia.	20	0
------	------------	----	---

	<i>arbrisseaux, plantes, &c.</i>	75
	M A T R I C A R I A.	
p. a.	Parthenium fl. pleno.	10
	M A U R A N D I A.	
p. c.	Semperflorens.	1 1
	M E D E O L A.	
B. s. c.	Asparagoïdes.	2 2
	M E D I C A G O.	
B. s. c.	Arborea.	14
	M E L A L E U C A.	
1	B. s. c. Coronata.	6 6
2	Costa.	4 4
3	Diosmæfolia.	3 3
4	Ericæfolia.	3 3
5	Hypericifolia.	3 3
6	Liniaris.	3 3
7	Myrthifolia.	6 6
8	Nodosa.	6 6
9	Stypheloïdes.	6 6
10	Thymifolia.	6 6
	M E L A S T O M A.	
B. s. d.	Cymosa.	10
	M E L I A.	
B. c.	Azedarach major.	2 2
	————— minor.	2 2
	M E L I A N T H U S.	
B. s. c.	Major.	1 1
	Minor.	1 1
	M E L I S S A.	
p. a.	Grandiflora.	10
	————— fol. varieg.	1 1

M E L I T T I S.

1 p. a.	Melissophyllum.	14
2	Varietas.	14

M E N I S P E R M U M.

B. c.	Canadense.	10
-------	------------	----

M E N T H A.

1 p. a.	Hirsuta, fol. varieg.	10
2	Piperita.	7
3	Viridis fol. varieg.	7

M E N Y A N T H E S.

p. c.	Ovata.	10
-------	--------	----

M E S E M B R Y A N T H E M U M.

1 B. s. c.	Barbatum.	1	1
2	———— humile.	1	1
3	Bellediflorum.	1	1
4	Bicolorum.	1	1
5	Caninum.	1	1
6	Cordifolium.	1	1
7	Deltoïdes.	1	1
8	Edule.	1	1
9	Felinum.	2	2
10	Hispidum.	1	1
11	Micans.	1	1
12	Noctuflosum.	1	1
13	Pugioniforme.	1	10
14	Scabrum.	1	1
15	Serratum.	1	1
16	Spectabilem.	1	1
17	Splendens.	1	1
18	Spinosum.	1	1
19	Tuberosum.	1	1

M E S P I L U S.

1	B. a. Amelanchier.	1	1
2	Arbutifolia.		14
3	Canadensis.		14
4	Cotoneaster.		14
5	Germanica fol. ex aureo varieg.	2	2
6	B. s. c. Japonica.	8	
7	Ovalis.	1	1
8	B. s. a. Pyracantha.		14
9	Sinaïca.	2	2

M E T R O S I D E R O S.

1	B. s. c. Angustifolia.	5	5
2	Citrina.	4	4
3	Corifolia.	5	5
4	Crassifolia.	6	6
5	Lanceolata.	6	6
6	Laurifolia.	6	6
7	Liniaris.	3	3
8	Lophanta.	6	6
9	——— latifolia.	6	6
10	Marginata.	5	5
11	Saligna.	6	6

M I M O S A.

1	B. s. c. Angustifolia.	4	4
2	B. s. d. Angustisiliqua.	4	4
3	Aquatica.	4	4
4	B. c. Arborea.	3	3
5	B. s. d. Asperata.	3	3
6	Botrycephala.	4	4
7	Cornigera.	3	3
8	B. s. c. Decurens.	4	4
9	Discolor.	4	4
10	Eburnea.	3	3
11	Falcata.	4	4
12	B. s. d. Farnesiana.	2	2

13	B. s. d. Fœtida.	3	3
14	B. s. c. Floribunda.	4	4
15	Glauca.	4	4
16	Glomerata.	4	4
17	Heterophylla.	4	4
18	Juniperina.	4	4
19	B. s. d. Lacustris.	3	3
20	B. s. c. Latifolia.	4	4
21	B. s. d. Latisilqua.	3	3
22	Lebeck.	3	3
23	Leucocephala.	3	3
24	B. s. c. Linifolia.	4	4
25	Longifolia.	4	4
26	Lophanta.	8	8
27	Obliqua.	4	4
28	B. s. d. Pigra.	3	3
29	Pudica.	1	1
30	B. s. c. Stricta.	4	4
31	Verticillata.	4	4

M I M U L U S.

1	p. c. Aurantiacus.	1	10
2	p. a. Ringens.		14

M I R A B I L I S.

<i>Racines qu'on garde en hiver dans une serre.</i>	1	Jalappa fl. albo.	7	
	2	———— ex albo varieg.	7	
	3	———— rubro varieg.	7	
	4	———— luteo.	7	
	5	———— purpureo.	7	
	6	———— rubro.	7	
	7	Longiflora fl. albo.	7	
	8	———— luteo.	1	1
	9	———— purpureo.	1	1
	10	———— pallido.	1	1
	11	———— rubro.	1	1

M O N A R D A.

1	p. a.	Didima.		7
2		Fistulosa fl. albo.		7
3		———— carmosino.		7
4		———— purpureo.		7
5		Mollis.		7
6	p. c.	Punctata.	2	2

M O N S O N I A.

1	p. c.	Filia.	6	6
2		Lobata.	6	6
3		Speciosa.	6	6

M O R A E A.

1	p. a.	Chinensis.	1	1
2	p. c.	Fimbriata.		14
3		Irioides.	1	1
4		Lugens.	1	1
5	d.	Northiana.	2	2
6	c.	Vegeta.	1	1

M O E R H I N G I A.

	p. a.	Muscosa.		14
--	-------	----------	--	----

M O R U S.

1	B. a.	Alba.	1	1
2		Constantinopolitana.	2	2
3		Hispanica.	1	1
4		Italica.	1	1
5		Lacinosa.	1	1
6		Nigra.	1	1
7		Papyrifera.	1	1
8		———— fœmina.	1	1
9		Rubra.	2	2

M U R R A Y A.

	B. s. d.	Exotica.	4	4
--	----------	----------	---	---

M U S A.

1	p. s. d. Coccinea.	6	6
2	Paradisiaca.	3	4
3	Sapientum.	3	3

M Y R I C A.

1	B. s. c. AEthiopica.	2	2
2	B. a. Cerifera.	1	1
3	B. s. c. Cordifolia.	4	4
4	Faya.	3	3
5	B. a. Gale.		10
6	Pensilvanica.	3	3
7	B. s. c. Quercifolia.	1	10

M Y R S I N E.

1	B. s. c. Africana.	2	2
2	Retusa.	3	3

M Y R T U S.

1	B. s. c. Balsamea.	2	2
2	Bætica major.	2	2
3	———— minor.	2	2
4	Belgica.	1	1
5	———— flore pleno.	2	2
6	Buxi amplorifolia.	1	1
7	Communis laurifolia.	1	1
8	———— in apice aureo.	2	2
9	Communis latifolia romana.	1	8
10	———— fol. ex albo eleganter variegato.	3	3
11	Folio acutiore reflexo.	1	1
12	Italica.	1	1
13	Mucronata.	1	1
14	Mucronata fol. eleg. varieg.	2	2
15	———— intervalle cristata.	2	2

arbrisseaux, plantes, &c.

81

16	B. s. c. Multiflora.	2	2
17	B. s. d. Pimenta latifolia.	20	0
18	———— longifolia.	20	0
19	B. s. c. Tarentina.	1	1
20	———— fol. maculatis.	2	2
21	B. s. d. Tomentosa.	12	0
22	Zeilanica.	6	6

N A P A E A.

1	p. a. Dioica.	7	
2	Lævis.	7	

N A R C I S S U S.

1	* a. De lion flore pleno.	4	
2	* b. Hispanicus.	10	
3	Incomparabilis flore pleno.	4	
4	Junquillifolius flore plenissimo.	7	
5	Junquille flore pleno, <i>le cent.</i>	5	0
6	———— simplici, <i>le cent.</i>	2	10
7	a. Moschatus.	10	
8	Nana flore pleno.	7	
9	———— simplici.	2	
10	Orange phænix flore pleno.	4	
11	Poëticus.	4	
12	———— flore pleno.	4	
13	Tratuscanto flore pleno.	4	
14	Triandrus.	10	
15	Trompet marin.	2	

N E R I U M.

1	B. s. c. Coronarium flore pleno.	8	8
2	Oleander fl. albo.	1	1
3	———— pallido.	1	1
4	———— pleno varieg.	1	10
5	———— fol. eleg.		
	varieg.	3	3
6	———— rubro.	1	1

N O L A N A.

p. c. Prostrata. 14

N Y C T A N T H E S.

1 B. s. d. Sambac. 1 10
 2 — fl. pleno. 3 3
 3 Undulata flore magno pleno. 6 6

N Y S S A.

1 B. a. Angulisans. 6 6
 2 Aquatica. 6 6
 3 Candicans. 6 6
 4 Denticulata. 6 6
 5 Integrifolia. 6 6
 6 Sylvatica. 6 6
 7 Tomentosa. 6 6
 8 Villosa. 6 6

O E D E R A.

B. s. c. Prolifera. 2 2

O E N O T H E R A.

1 p. a. Pumila. 10
 1 B. s. c. Rosea. 1 1
 3 p. a. Virginiana. 10

O L E A.

1 B. s. c. Americana. 10 0
 2 Capensis. 4 4
 3 Europea folio lanceolato. 1 10
 4 ————— obruso. 1 10
 5 ————— ramis tetragonis. 1 10
 6 Excelsa. 10 0
 7 Fragrans. 4 4
 8 Rigida. 10 0

O N O C L E A.

p. a. Sensibilis. 1 1

O N O N I S.

1	B. a. Fruticosa.	1	10
2	p. a. Mitis.	1	1
3	p. b. Natrix.	1	1
4	p. a. Rotundifolia.	1	1

O P H R Y S.

1	p. a. Bifolia.	10
2	Insecrifera.	4 4

ORCHIDOCARPUM.

B. c.	Parviflorum.	4 4
-------	--------------	-----

O R C H I S.

p. a.	Morio.	7
-------	--------	---

O R I G A N U M.

1	p. a. Aegyptiacum.	14
2	Dictamnus.	1 1

O R N I T H O G A L U M.

1	* c. Aureum.	3 3
2	a. Latifolium.	10
3	c. Longibracteatum.	1 1
4	a. Nutans.	2
5	Pyramidale.	10
6	Pyrenaicum.	10
7	Stachyodes.	1 1

O R O B U S.

1	p. a. Angustifolius.	14
2	Latifolius.	14
3	p. a. Lathyroides.	14
4	Lutens.	2 2
5	Niger.	14
6	Vernus, fl. albicante.	10
7	————— purpureo.	10
8	Versicolor.	2 2

O R O N T I U M.

p. a. Aquaticum. 1 1

O S M U N D A.

p. a. Regalis. 1 10

O T E O S P E R M U M.

B. s. c. Moliniferum. 1 1

O T H O N N A.

1 B. s. c. Africana. 14

2 Cherifolia. 1 1

O X A L I S.

1 * c. Flava. 1 1

2 Flore luteo pleno. 1 1

3 Purpurea. 1 1

4 Versicolor. 1 10

5 p. a. Violacea. 1 1

P O E O N I A.

1 p. a. Albiflora. 2 2

2 Anomala. 2 2

3 Officinalis fl. albo pleno. 10

4 _____ purpureo pleno
minore. 10

5 _____ roseo pleno. 10

6 _____ simplici pis-
tillo aureo. 14

7 _____ rubro pleno. 10

8 _____ fol.
varieg. 1 1

9 _____ simp. pis-
tillo aureo. 14

10 _____ simpl. corallifera. 10

11 Tenuifolia. 14

P A C H Y-

arbrisseaux, plantes, &c.

25

PACHYSANDRA.

B. s. c. Prostrata. 2 2

PANCRATIUM.

1 * d. Africanum. 3 3

2 Amboniense. 6 6

3 Caribæum. 6 6

4 Declinatum. 13 0

5 * a. Illyricum. 3 3

6 * d. Littorale. 10 0

7 * a. Maritimum. 1 1

8 Multiflorum. 3 3

PANICUM.

p. d. Arborescens. 2 2

PAPAVER.

1 p. a. Alpinum. 10

2 Cambricum. 10

3 Nudicaule. 10

4 Orientale. 10

5 ——— intus nigri. 10

PARIETARIA.

B. s. c. Arborea. 1 10

PARIS.

p. a. Quadrifolia. 1 1

PARNASSIA.

p. a. Palustris. 10

PARTHENIUM.

p. a. Integrifolium. 10

PASSERINA.

1 B. s. c. Filiformis. 1 1

2 Grandiflora. 6 6

H

3	B. s. c. Pumila.	1	1
4	Spicata.	3	3

PASSIFLORA.

1	B. s. d. Aurantiaca.	4	4
2	B. s. c. Cærulea.	1	1
3	Flore cæruleo intus rubro.	1	10
4	Holoserico.	1	10
5	Incarnata.	2	2
6	Laurifolia.	4	4
7	p. b. Lutea.	1	1
8	B. s. d. Minima.	1	1
9	Murucuya.	1	10
10	Quadrangularis.	3	3
11	Rubra.	4	4
12	Serratifolia.	1	10
13	Suberosa.	1	10
14	Vespertillio.	1	10

PELARGONIUM.

1	B. s. c. Abrotanifolium.	3	3
2	Acerifolium.	1	10
3	Acetosum.	1	1
4	———— coccineum.	1	1
5	———— roseum.	1	1
6	Adulterinum.	1	10
7	Africanum.	1	10
8	Achmilloïdes.	1	1
9	Angulosum.	1	1
10	Australe.	1	1
11	Balsameum.	6	6
12	Barringtonianum.	3	3
13	Bentinckianum.	2	2
14	Beaufartianum.	3	3
15	Betonicum.	1	1

16	B. s. c. Betulinum.	1	1
17	Bicolor.	3	3
18	Capitatum.	1	1
19	———— albo variegato.	1	1
20	———— eleganter variegato.	1	10
21	———— odore roseo.	1	1
22	Carnosum.	1	1
23	Cordifolium.	1	1
24	———— varietas.	1	10
25	Coriandrifolium.	1	1
26	Cortusæfolium.	2	2
27	———— varietas.	2	2
28	Cotyledonis.	3	3
29	Crispum.	3	3
30	Chrithmifolium.	6	6
31	Cuculatum.	1	1
32	Curtisii.	2	2
33	Dancefolium.	3	3
34	Denticulatum.	2	2
35	Echinatum album.	3	3
36	———— purpureum.	3	3
37	Elegans.	8	
38	Exstipulatum.	2	2
39	Flabellatum.	3	3
40	Formosum album.	2	10
41	———— rubrum.	2	10
42	Fragile.	3	3
43	Fragrans.	1	1
44	Fulgidum.	1	1
45	Furcatum.	3	3
46	Geifolium.	1	10
47	Gibosum.	1	1
48	Glaucum.	3	3
49	Glutinosum.	1	1

50	B. s. c. Grandiflorum.	4	4
51	Hedræfolium.	3	3
52	Hermannifolium.	1	1
53	————— latifolium.	1	1
54	Heterogamum.	3	3
55	Hybridum.	1	1
56	————— albo variegato.	1	10
57	————— aureo variegato.	1	10
58	Incisum.	2	2
59	Inquinans.	1	1
60	————— varietas.	1	1
61	Lævigatum.	1	10
62	Lanceolatum.	3	3
63	Lobatum.	3	3
64	Maculatum.	2	2
65	Melananthon.	8	8
66	Monstrum.	3	3
67	Myrrhifolium.	1	1
68	Nobilis.	3	3
69	Odoratissimum.	1	1
70	Ovatifid.	3	3
71	Oxalloïdes.	3	3
72	Oxonienſe.	2	2
73	Palmatum.	2	2
74	Papilionaceum.	1	1
75	Pellatum.	1	1
76	————— fol. variegat.	3	3
77	————— varietas.	3	3
78	Pencillatum.	2	10
79	Petræum.	1	1
80	Pulchellum.	8	8
81	Quercefolium.	1	1
82	————— fol. varieg.	2	2
83	Quinque vulnerum.	8	8
84	Radula.	1	1

arbrisseaux , plantes , &c.

89

85	B. s. c. Radula fol. varieg.	3	3
86	Reniforme.	8	8
87	Ribifolium.	1	10
88	Rigidum.	1	10
89	Scaudens.	1	1
90	Selinum.	3	3
91	Speciosum.	3	3
92	Suave.	1	1
93	Superbum.	6	6
94	Tabulare.	1	1
95	Ternatum.	3	3
96	Tetragonum.	1	1
97	———— fol. varieg.	1	10
98	Tomentosum.	3	3
99	Tricolor.	6	6
100	Tricuspidatum.	3	3
101	Triste.	1	1
102	———— varietas.	1	1
103	Vitifolium.	1	1
104	———— fol. varieg.	3	3
105	Zonale flore albo.	1	1
106	———— rubro.	1	1
107	———— fol. varieg.	1	1
108	———— carmosino.	1	1
109	———— fol. varieg.	1	10
110	———— fol. variegatis albis et aureo.	1	10
111	———— flore purpureo.	1	1

P E R I P L O C A.

B. a. Græca. 10

P E N T A P E T E S.

B. s. c. Phœnicea. 3

Collection d'arbres,
PETIVERIA.

B. s. d.	Alliacea.	1	1
	———— fol. eleg. varieg.	1	10

PEUCEDANUM.

p. a.	Silaus.	14	
-------	---------	----	--

PHALARIS.

p. a.	Arundinaceo fol. eleg. varieg.	7	
-------	--------------------------------	---	--

PHILADELPHUS.

1	B. a. Coronarius.	7	
---	-------------------	---	--

2	———— fol. varieg.	1	1
---	-------------------	---	---

3	Inodorus.	2	2
---	-----------	---	---

PHILLYREA.

1	B. s. c. Angustifolia.	1	1
---	------------------------	---	---

2	———— fol. varieg.	1	10
---	-------------------	---	----

3	———— secunda.	1	1
---	---------------	---	---

4	Angustissimo folio.	1	1
---	---------------------	---	---

5	Latifolia.	1	10
---	------------	---	----

6	———— lævis.	1	1
---	-------------	---	---

7	———— oleafolia.	1	1
---	-----------------	---	---

8	b. Media.	1	1
---	-----------	---	---

9	———— fol. variegat.	1	10
---	---------------------	---	----

PHLOMIS.

B. b. c.	Leonurus.	1	1
----------	-----------	---	---

p. a.	Tuberosus.	1	1
-------	------------	---	---

PHLOX.

1	p. a. Carolina.	10	
---	-----------------	----	--

2	Divaricata.	10	
---	-------------	----	--

3	Glaberrima.	10	
---	-------------	----	--

4	Maculata.	10	
---	-----------	----	--

5	Oyata.	3	3
---	--------	---	---

6	Paniculata.	10	
---	-------------	----	--

	<i>arbrisseaux, plantes, &c.</i>	91
7	p. a. <i>Paniculata fol. ex albo varieg.</i>	14
8	————— <i>luteo eleg. va-</i> <i>rieg.</i>	2 2
9	————— <i>alba.</i>	10
10	<i>Pilosa.</i>	10
11	<i>Reptans.</i>	10
12	p. c. <i>Setacea.</i>	3 3
13	p. a. <i>Suaveolens.</i>	10
14	————— <i>fol. ex albo eleg. va-</i> <i>rieg.</i>	2 2
15	<i>Subulata.</i>	1 1
16	<i>Undulata.</i>	10

P H O E N I X.

B. s. c.	<i>Dactilifera.</i>	3 3
----------	---------------------	-----

P H O R M I U M.

p. c.	<i>Tenax.</i>	6 6
-------	---------------	-----

P H Y L I C A.

1	B. s. c. <i>Buxifolia.</i>	4 4
2	<i>Ericoides.</i>	1 1
3	<i>Horisontalis.</i>	6 6
4	<i>Imbricata.</i>	4 4
5	<i>Myrtifolia.</i>	4 4
6	<i>Orientalis.</i>	6 6
7	<i>Plumosa.</i>	4 4
8	<i>Rosmarinifolia.</i>	4 4
9	<i>Spicata.</i>	4 4
10	<i>Squarrosa.</i>	6 6

P H Y L L A N T H U S.

1	B. s. d. <i>Angustifolius.</i>	3 3
---	--------------------------------	-----

P H Y L L I S.

B. s. c.	<i>Nobla.</i>	1 1
----------	---------------	-----

P H Y S A L I S.

p. a.	Alkekenge.	7
	———— fol. varieg.	10

P H Y T O L A C C A.

1	B. s. c. Abyssinica.	1	1
2	p. b. Decandra.	14	

P I N C K N E Y A.

B. c.	Pubens.	10
-------	---------	----

P I N U S.

1	A. s. a. Albies taxifolia.	3	3
2	Balsamea.	2	2
3	Canadensis, conis albis.	1	10
4	———— longis.	1	10
5	———— nigris.	1	10
6	Cedrus libani.	6	6
7	Cembra.	4	4
8	Halepensis.	1	10
9	Lariccio.	2	2
10	Larix.		14
11	———— americana.	2	2
12	Mariana.	3	3
13	Maritima.	1	1
14	———— altera.	1	1
15	Montana.	1	1
16	Mugho.	2	2
17	Picea.		14
18	Pinaster.	1	1
19	c. Pinæa.	1	1
20	Racemosa.	1	1
21	a. Schotica.	1	1
22	Serotina.	1	1
23	Strobis, pin de Weymouth.	1	1
24	Virginiana.	1	10

P I P E R.

1	B. s. d. Blande.	r.	1
2	Longum.	3	3
3	Magnolifolia.	3	3
4	Nigrum.	3	3
5	Verticillatum.	3	3

P I S O N I A.

B. s. c.	Acauleata.	3	3
----------	------------	---	---

P I S T A C I A.

1	B. s. c. Lentiscus.	6	6
2	———— minor.	6	6
3	Narboniensis.	6	6
4	Terebinthus.	3	3
5	Trifoliata.	3	3
6	Vera.	10	0

P I T C A R N E A.

p. s. d.	Bromelifolia.	3	3
----------	---------------	---	---

P I T T O N I A.

B. s. d.	Mutabilis.	6	6
----------	------------	---	---

P I T T O S P O R U M.

B. s. c.	Undulatum.	6	6
----------	------------	---	---

P L A N E R A.

B. c.	Ulmifolia.	2	2
-------	------------	---	---

P L A T A N U S.

1	A. a. Occidentalis.	14	
2	———— fol. ex luteo varieg.	6	6
3	Orientalis.	14	

P L A T I L O B I U M.

B. c.	Formosum.	15	
	Scolopendrium.	15	

P L U M B A G O.

1	p. a.	Europæa.	1	1
2	p. d.	Rosea.	2	2
3		Zeylancia.	1	1

P L U M E R I A.

	B. d.	Alba.	13	0
		Rubra.	25	0

P O D O C A R P U S.

	B. s. c.	Elongata, <i>taxus</i> .	2	2
--	----------	--------------------------	---	---

P O D O P H Y L L U M.

	p. a.	Peltatum.	1	10
--	-------	-----------	---	----

P O L E M O N I U M.

1	p. a.	Cæruleum.		7
2		———— fol. varieg.	1	1
3		———— fl. albo.		7
4		Reptans.		7

P O L Y A N T H E S.

1	* d.	Tuberosa.		4
2		———— fol. eleg. varieg.		14
3		———— flore pleno.		7

P O L Y G A L A.

1	B. s. c.	Bracteolata.	6	6
2		Chamæbuxus.	6	6
3		Heisteria.	6	6
4		Myrtifolia.	3	3
5		Oppositifolia.	6	6

P O L Y G O N U M.

1	p. a.	Bistorta.		10
2		Rediviva.		10

P O L Y P O D I U M.

	p. d.	Aureum.	1	1
--	-------	---------	---	---

POMADERIS.

p. c. Apetala. 2 2

PONTEDERIA.

p. c. Cordata. 3 3

POPULUS.

1	A. a. Albus, fol. varieg.	1	10
2	Canadensis.		10
3	———— fol. ex albo varieg.	1	10
4	———— luteo varieg.	1	10
5	Caroliniensis.		10
6	Cordifolia.	1	1
7	Delabar.	1	1
8	Grandidentata.	3	3
9	Græca.	1	1
10	Heterophylla.	1	1
11	Lombardiensis.		10
12	Nigra.		14
13	Pendula.	1	1
14	Tacamahaca.		10
15	———— fol. variegatis.	6	6
16	Tremula fol. varieg.	1	10

PORTLANDIA.

B. s. d. Hexandria. 2 2

PORTULACCA.

B. s. d. Patens. 1 1

POTENTILLA.

1	p. a. Alba.		7
2	Anseria fol. varieg.		5
3	Astracantha.		7
4	Fragarioides.		7
5	B. a. Fruticosa.		10
6	p. a. Grandiflora.		10

7	p. a. Graniodes.	7
8	Nivea.	10
9	Recta.	10
10	Pensilvanica.	10
11	Sulphurea.	10

P R E N A N T H E S.

1	B. s. c. Pinnata.	1	1
2	p. a. Purpurea.	1	1

P R I M U L A.

1	p. c. Cortusoïdes.	2	2
2	Marginata.	1	10
3	p. a. Farinosa.		14
4	Helvetica.	2	2
5	Integrifolia.	2	2
6	Nivalis.	2	2
7	Veris, flore coccineo pleno.		14
8	———— luteo pleno.		14
9	———— roseo pleno.		7
10	———— albo pleno.	2	2
11	———— Nigro.	1	1
12	———— variegato.		14
13	———— foliis variegatis.		14
14	Villosa.	2	2

P R I N O S.

1	B. s. c. Glaber.	4	4
2	B. a. Verticillata.	1	1

P R O S E R P I N A C E A.

p. c.	Palustris.	1	1
-------	------------	---	---

P R O T E A.

1	B. s. c. Argentea.	3	3
2	Ciliata.	6	6
3	Conifera.	3	3

4 Hirta.

arbrisseaux , plantes , &c.

97

4	B. s. c. <i>Hirta</i> .	6	6
5	<i>Millifera</i> .	10	
6	<i>Obliqua</i> .	6	6
7	<i>Pallens</i> .	3	3
8	<i>Purpurea</i> .	10	
9	<i>Saligna</i> .	4	4
10	<i>Spathulata</i> .	10	0

P R U N U S.

1	A. a. <i>Armeniaca fol. maculato</i> .	1	2
2	<i>Caproniana fl. pleno</i> .	1	1
3	B. s. c. <i>Catesbæi</i> .	3	3
4	<i>Cerasus canadensis</i> .	1	1
5	———— <i>flore pleno</i> .	1	1
6	———— <i>folio variegato</i> .	1	10
7	———— <i>maculato</i> .	1	1
8	———— <i>fructu racemosa</i> .	1	1
9	———— <i>latifolius</i> .	1	1
10	———— <i>pendula</i> .	1	1
11	B. a. <i>Cerasus ukraniæ</i> .	3	3
12	<i>Chicasa</i> .	2	2
13	<i>Domestica flore pleno</i> .	1	1
14	———— <i>folio maculato</i> .	1	1
15	———— <i>variegato</i> .	1	10
16	———— <i>reine claudè , fl. pl.</i>	1	10
17	B. s. b. <i>Lauro cerasus</i> .		14
18	———— <i>fol. varieg.</i>	1	1
19	<i>Lusitanica</i> .	1	1
20	A. a. <i>Mahaleb</i> .	1	1
21	<i>Myrobolana</i> .	1	1
22	<i>Padus</i> .		10
23	———— <i>fol. variegat.</i>	1	1
24	———— <i>virginiana</i> .		14
25	<i>Spinosa fol. elegant. varieg.</i>	1	10

98	<i>Collection d'arbres,</i>		
26	Foliis albicantibus flore rubro, <i>nova species.</i>	4	4
27	Virginiana.	1	1
P S I D I U M.			
B. s. d.	Pyrifera alba.	3	3
	———— rubra.	3	3
P S O R A L E A.			
1 B. s. c.	Bituminosa.	1	10
2	Bracteolata.	1	10
3	Glandulosa.	1	10
P T E L E A.			
B. a.	Trifoliata.	1	1
P U L M O N A R I A.			
p. a.	Officinalis.		7
	Virginiana.	1	1
P U L T E N E A.			
B. s. c.	Daphnoïdes.	4	4
P U N I C A.			
1 B. c.	Flava.	1	1
2	Granatum fl. simplici.	1	1
3	———— maxima.	2	2
4	———— albo.	3	3
5	———— pleno.	3	3
6	Nana.	2	2
P Y R U S.			
1 B. a.	Cidonia (sinensis.)	1	10
2	Cinna.	1	10
3	Du mont sinaï.	1	10
4	Flore pleno.	1	1
5	Folio variegato.	2	2
6	Lusitanica.	1	10

7	B. a.	Pollveria.	1	1
8		Salicifolius.	2	2
9		Spectabilis.	2	2
Q U E R C U S.				
1	A. a.	Alba.	2	2
2		AEgilops.	2	2
3	B. s. a.	Aquatica.	3	3
4		Ballota.	3	3
5		Banisteri.	3	3
6		Catesbæi.	3	3
7		Cerris.	2	2
8		Coccifera.	3	3
9		Coccinea.	3	3
10		Dentata.	2	10
11		Discolor.	3	3
12		Esculus.	2	2
13		Fastigiata.	3	3
14		Gibraltarica.	3	3
15		Gramuntia.	3	3
16		Haliphelos.	3	3
17		Heterophylla.	3	3
18	B. s. c.	Ilex.	3	3
19		— rotundifolia.	3	3
20		Infectoria.	3	3
21		Integrifolia.	3	3
22		Longifolia.	3	3
23		Lyrata.	3	3
24	A. a.	Montana.	3	3
25		Nigra.	3	3
26		Obtusiloba.	3	3
27	B. s. c.	Orientalis.	3	3
28	a.	Palustris.	3	3
29		Pedunculata.	2	2
30		Phellos.	2	2

31	a. Phellos folio undulato.	2	2
32	Prinus.	2	2
33	Pumila.	3	3
34	Robur fol. variegato.	1	10
35	— folia dissecta, <i>chêne de streychnaert.</i>	3	3
36	Rubra.	2	2
37	Sempervirens.	3	3
38	H. s. b. Suber.	2	10
39	A. a. Tinctoria.	3	3
40	Tomentosa.	3	3
41	Toza.	3	3
42	Valentina.	3	3
43	Virens.	3	3

RANUNCULUS.

1	a. Aconitifolius.	18
2	Amplexicaulis.	14
3	Acris fl. pleno.	7
4	Bulbosus.	7
5	Ficaria fl. pleno.	4
6	Ficolnios.	7
7	Graminifolius.	7

R H A M N U S.

1	B. s. c. Alaternus mas.	1	1
2	— — — — — fœmina.	1	1
3	— — — — — fol. ex luteo macul.	1	1
4	— — — — — albo eleg. varieg.	1	10
5	— — — — — luteo eleg. varieg.	1	10
6	B. a. Catharticus.		10
7	Frangula ex luteo varieg.	1	10
8	B. s. c. Lusitanicus.	1	1

arbrisseaux, plantes, &c. 101

9	B. s. c. Lineatus.	1	10
10	B. a. Paliurus.	2	2
11	B. s. b. Sempervirens.	2	2

R H E U M.

p. a.	Palmatum.	1	1
	Rhaponticum.	10	

R H E X I A.

p. a.	Mariana.	6	6
-------	----------	---	---

R H O D I O L A.

p. a.	Rosea.	7	
-------	--------	---	--

R H O D O D E N D R O N.

1	B. s. a. Ferrugineum.	6	6
2	Hirsutum.	6	6
3	Maximum.	5	0
4	Ponticum.	3	3
5	———— fol. varieg.	8	0
6	B. s. c. Punctatum.	10	0

R H O D O R A.

B. a.	Canadensis.	6	6
-------	-------------	---	---

R H U S.

1	B. a. Carolinianum.	1	1
2	Copallinum.	1	1
3	Coriaria.	14	
4	Cotinus.	1	1
5	Glabrum.	1	1
6	B. s. c. Lœvigatum.	1	10
7	Lucidum.	1	10
8	Tomentosum.	1	10
9	Trifoliatum.	1	10
10	B. a. Vernix.	1	0

R I B E S.

1	B. a.	Alpinum.	7
2		Cinosbati.	10
3		Diacantha.	10
4		Dioica.	10
5		Grossularia, plusieurs variétés, la pièce.	7
6		Hispida.	10
7		Nigrum fol. varieg.	7
8		Orientalis.	10
9		Oxiacantha.	10
10		Pensilvanica.	10
11		Rostrata.	10
12		Rubrum fol. varieg.	7
13		———— fructu albo.	2
14		———— rubro.	2
15		Species nova.	10
16		Uva Crispa.	10

R I V I N I A.

B. s. d.	Humilis.	1	1
----------	----------	---	---

R O B I N I A.

1	B. a.	Altagana.	6	6
2		Caragana.	1	1
3		Chamlagu.	3	3
4		Frutescens.	2	2
5		Halodendron.	3	3
6		Hispida.	1	1
7		Inermis.	2	2
8		Inermis fl. purpureo et luteo odorato nova sp.	3	3
9		Pigmea.	1	1
10	A. a.	Pseudo acasia.		10
11		———— fol. varieg.	3	3

12	B. a. Spinosa.	2	2
13	Viscosa vel glutinosa.	1	10

R O S A.

1	B. a. Anglica.		7
2	———— flore variegato.		7
3	Apiifolia.	4	4
4	Belgica.		14
5	B. s. c. Bengalensis.	1	10
6	B. a. Berberifolia.	25	
7	Bisar triomphante.	1	1
8	Blanda.		14
9	Borgondica.	1	1
10	B. s. c. Bracteolata.	1	1
11	B. a. Bullata.	4	4
12	Camschatca.	2	2
13	Canina flore pleno.	1	1
14	Centifolia.	1	1
15	Cinnamomea.		7
16	Damascena alba.	2	2
17	———— rosea.	1	1
18	Eglanteria.		10
19	Ex italica.	3	3
20	— purpureo rubello.		10
21	— rubro nigricante.	1	1
22	Flore albicante in medio rubro.	1	1
23	———— atro purpureo et rubro pleno.	3	3
24	———— mixto.	3	3
25	———— violaceo, intus rubro et albo striato.	3	3
26	———— pleno, in medio rubro.	2	2
27	———— plenissimo albicante in medio roseo.	2	2

28	B. a. Flore plenissimo carneo.	3	3
29	_____ ex rubro purpureo.	1	1
30	_____ incarnato.	2	2
31	_____ pulchro violaceo.	3	3
32	_____ carneo eleganter.	3	3
33	_____ inter- valle flos ex flore.	2	2
34	_____ carmosino pulchro.	4	4
35	_____ purpureo.	2	2
36	_____ rubente externe albicante.	3	3
37	_____ rubro.	3	3
38	_____ deinde violaceo.	3	3
39	_____ et albo mixto.	2	2
40	_____ eleganter.	2	2
41	_____ ex albo striato.	3	3
42	_____ pulchro.	2	2
43	_____ suaviter rubente.	2	2
44	_____ atro violaceo.	4	4
45	_____ carneo pulchro.	3	3
46	_____ violaceo, intus rubro et albo variegato.	3	3
47	_____ eleganter.	3	3
48	_____ nigricante.	3	3
49	_____ intus carmosino.	4	4

50	Flore plenissimo violaceo ru- bro violaceo.	2	2
51	———— pleno amplissimo pal- lidore.		10
52	————— pur- pureo.	2	1
53	————— amplo carneo.	2	2
54	————— purpureo.		10
55	————— ruberimo.		10
56	————— violaceo, et rubro mixto.	2	2
57	————— carmosino amplo.	3	3
58	————— elegau- ter.	3	3
59	————— altera.	3	3
60	————— minor.	1	1
61	————— varie- gato.	1	1
62	————— eleganter carmo- sino duplici.	2	2
63	————— carmosino simpli- ci.		14
64	————— carneo minore.		14
65	————— carneo quasi um- bellato.	1	2
66	————— incarnato.	3	3
67	————— livide rubello quasi umbellato.	1	2
68	————— luteo.	1	1
69	————— minore.	3	3
70	————— simplici.		10
71	————— purpureo carmo- sino.	3	3
72	————— pallide carneo.	3	3

73	———— violaceo intus ru- bro.	2	2
74	———— albo.	2	2
75	———— purpurascente.	1	1
76	———— altera.	1	1
77	———— purpureo.	1	1
78	———— elegan- ter.	2	2
79	———— roseo quasi um- bellato.	1	1
80	———— rubro albicante.	2	2
81	———— minore.	1	1
82	———— amplo.	1	10
83	———— intervalle flos ex flore.		14
84	———— saturateis purpu- reo.		14
85	———— rubente.		10
86	———— suaviter rubente.	1	1
87	———— altera.	1	1
88	———— purpureo.	1	1
89	———— variegato.	1	10
90	Foliis glaucis flore carneo ple- no.	2	2
91	———— duplici.	2	2
92	Gallica.		7
93	———— folio ex albo variegato.	1	10
94	Gros rojal.	1	1
95	Hispanica flore pleno pulchro.	1	10
96	Holosericico fl. atro duplici.		14
97	———— pleno pulchro.	1	10
98	Hudsoniana.	1	1
99	Kingston.	1	1
100	L'ombre superbe.	4	4
101	Lucida pleno.	1	10

<i>arbrisseaux, plantes, &c.</i>		107
102	Lucida simplici.	10
103	Longibracteata.	4 4
104	Marmora anglica.	1 1
105	————— Belgica.	1 1
106	Multiplex media.	14
107	Mundi pleno pallido.	1 1
108	————— carneo.	1 1
109	B. b. Muschata albo plenissimo.	3 3
110	————— pleno.	1 1
111	————— simplici.	1 1
112	B. a. Maheca.	4 4
113	Montana albo pleno.	1 10
114	————— pleno pulchro ro- seo, nouvelle.	8 8
115	Nana de meaux.	1 1
116	Nigritienne.	4 4
117	Nou spinosa alba.	2 10
118	————— rosea.	2 2
119	Normandia.	1 1
120	Omnium calendarum album.	1 1
121	————— roseum.	7
122	————— degener.	1 1
123	————— varie- gato pleno.	1 1
124	Pediculis muscosis rubro ple- no.	1 1
125	Pendula.	10
126	Pensilvanica nana	2 2
127	Pimpinellifolia.	10
128	Portlandica semperflorens.	10
129	Provincialis albo duplici.	7
130	————— pleno.	10
131	————— simplici.	7
132	————— (unique.)	3 3

133	B. a. Prolifera.	2	2
134	_____ nova.	2	2
135	Pulchro plenissimo.	3	3
136	Punica, rose d'Autriche.	1	1
137	Pyramidalis.	1	1
138	Schotica alba.		10
139	_____ et roseo mixto.		10
140	_____ rubra.		10
141	_____ et roseo macu- lato.		10
142	Semperflorens flore carneo plenissimo.	3	3
143	B. a. c. Sempervirens et florens car- neo pleno.	1	10
144	_____ simplici.	1	10
145	_____ pur- pureo pleno.	1	10
146	B. s. a. _____ et scandens.		10
147	B. s. c. Sinica.	2	2
148	B. a. Superba.	1	1
149	Sylvestris fl. albo simplici.		7
150	_____ carneo pleno.	1	1
151	_____ rubro duplici.	1	1
152	_____ simplici.		7
153	Villosa fl. carneo duplici.	1	10
154	_____ simplici.		10
155	Virginica autumnalis.		7.
156	_____ Versicolore flore ple- no.	2.	1
157	Vix spinosa.		10
158	Volubilis.		10
159	_____ fol. maculatis.		14
160	Unguiculata.	4	4
161	Uratina.	3	3

ROSMARINUS.

1	B. s. c. <i>Officinalis.</i>	10
2	———— fol. eleg. ex albo varieg.	1 1
3	———— ex luteo varieg.	14

ROYENA.

1	B. s. c. <i>Hirsuta.</i>	3 3
2	<i>Latifolia.</i>	15 0
3	<i>Lucida.</i>	3 3

RUBIA.

p. a.	<i>Tinctorum.</i>	10
-------	-------------------	----

RUBUS.

1	B. a. <i>Fruticosus fructu albo.</i>	2
2	———— rubro.	2
3	———— flore pleno.	10
4	<i>Odoratus.</i>	7

RUDBECKIA.

1	p. b. <i>Angustifolia.</i>	1 1
2	p. a. <i>Digitata.</i>	14
3	p. c. <i>Fulgida.</i>	1 1
4	<i>Hirta major.</i>	14
5	———— minor.	14
6	p. a. <i>Laccinata.</i>	7
7	———— fol. eleg. varieg.	1 1
8	<i>Purpurea.</i>	1 1

RUSCUS.

1	p. s. a. <i>Aculeatus.</i>	10
2	B. s. c. <i>Androgenus.</i>	4 4
3	B. s. a. <i>Hypoglossum.</i>	14
4	<i>Hypophyllum.</i>	14
5	<i>Racemosus.</i>	14

R U T A.

1	B. s. c. Chalepensis.	10
2	B. s. a. Graveolens.	7
3	———— fol. varieg.	10

S A C H A R U M.

1	p. c. Arvenna.	1	1
2	p. d. Officinarum, <i>canne-d-sucre.</i>	2	2
3	Violaceum.	6	6

S A L I C O R N E A.

B. s. c.	Fruticosa.	1	1
----------	------------	---	---

S A L I S B U R I A.

A. a.	Adianthifolia, <i>Giukgo.</i>	3	3
-------	-------------------------------	---	---

S A L I X.

1	B. a. Argentea.	1	1
2	A. a. Babilonica, <i>saule pleureur.</i>	10	
3	Capra fol. varieg.	10	
4	———— luteo variegato.	10	
5	Carolina.	14	
6	Pentandria.	10	
7	———— fol. varieg.	1	1
8	Purpurea — varieg.	10	

S A L S O L A.

B. a.	Fruticosa.	10	
-------	------------	----	--

S A L V I A.

1	p. a. Argentea.	10	
2	B. s. c. Aurea.	1	10
3	Canariensis.	10	
4	Coccinea.	1	1
5	———— fol. ex albo variegato.	2	2
6	Formosa.	1	10
7	p. a. Glutinosa.	10	
8	p. a. Indica.	1	1

9	B. s. c. Mexicana.	1	1
10	p. a. Officinalis.		3
11	———— fol. eleg. varieg.		14
12	Pendula.		14
13	Pratensis fl. albo.		14
14	———— cæruleo.		14
15	———— roseo.		14

S A M B U C U S.

1	B. a. Canadensis.		10
2	p. a. Ebulus.		10
3	B. a. Laciniata.		10
4	———— fol. varieg.	1	1
5	Nigra fol. varieg.		10
6	———— fructu viridi.		10
7	Pumila fol. eleg. varieg.	1	1
8	Racemosa.		14

S A N G U I N A R I A.

p. a.	Canadensis.		10
-------	-------------	--	----

S A N G U I S O R B A.

p. a.	Media fl. albo.		10
	———— rubro.		10

S A N T I V A L I A.

p. a.	Hirta.	1	1
-------	--------	---	---

S A N T O L I N A.

B. s. c.	Chamæcyparissus.		14
	Rosmarinifolia.		10

S A P I N D U S.

B. s. d.	Saponaria.	10	0
----------	------------	----	---

S A P O N A R I A.

1	p. a. Ocymoides.		10
2	Officinalis fl. pleno.		7

3	p. a. Officinalis fl. pleno fol. eleg. varieg.	1	1
SAXIFRAGA.			
1	p. a. Crassifolia.		14
2	———— fol. ovatis.		14
3	Granulata flore pleno.		7
SCABIOSA.			
1	B. s. c. Africana.	1	1
2	Argentea.	1	1
3	p. a. Maxima.		10
4	Ochroleuco.		10
5	Pumila.		10
SCANDIX.			
	p. a. Odorata.		10
SCHYNUS.			
	B. s. c. Molle.	8	8
SCILLA.			
1	* a. Amæna.		7
2	Bifolia flore albo.		7
3	———— cæruleo amplo.		7
4	———— pallide.		7
5	———— præcox.		10
6	———— roseo.		10
7	Hyacinthoides.		10
8	Italica.		10
9	* b. Peruviana flore albo.	1	1
10	———— cæruleo.	1	1
SCHROPHULARIA.			
1	p. a. Aquatica fol. variegatis.		14
2	p. b. Coccinea.	1	1

SCUTELLARIA.

1	p. a. Galericulata.	7
2	Lateriflora.	1 1
3	Lupulina.	7

SEDUM.

1	p. a. Anacampseros.	10
2	Reflexum.	14
3	Telephium.	10

SELAGO.

B. s. c.	Corymbosa.	1 1
----------	------------	-----

SELINUM.

p. a.	Palustre.	14
-------	-----------	----

SEMPERVIVUM.

1	B. s. c. Arboreum.	1 1
2	———— fol. eleg. ex albo var.	1 1
3	———— ex luteo varieg.	1 1
4	p. a. Arachnoïdeum.	10
5	p. c. Canariense.	1 10
6	B. s. c. Glutinosum.	2 2

SENECIO.

1	p. a. Aureus.	10
2	p. b. Dioscolor.	1 1
3	p. a. Doria.	10
4	Doronicum.	10
5	B. s. c. Elegans flore albo pleno.	1 1
6	———— rubro pleno.	1 1
7	Pubigerus.	1 1

SERAPIAS.

p. a.	Helleborine.	10
-------	--------------	----

SERRATULA.

1	p. a. Scariosa.	1 1
---	-----------------	-----

2	p. a. Tinctoria fl. albo.	7
3	————— purpureo.	7

S E S E L I.

p. a.	Tortuosum.	20
-------	------------	----

SIDEROXYLON.

1	B. s. c. Inerme.	3	3
2	B. s. b. Licioides.	1	1
3	B. s. c. Melanophleum.		12
4	Sericeus.	3	3
5	Tenax.	3	3

S I L E N E.

p. b.	Gigantea.	2	1
-------	-----------	---	---

S I L P H I U M.

1	p. a. Connatum.		20
2	Perfoliatum.		20
3	Therebinthinaceum.		20
4	Trifoliatum.		20

SISYRINCHIUM.

1	p. b. Bermudiana.	1	1
2	p. c. Convolutum.	1	1
3	p. a. Graminifolium.		20
4	p. b. Reticulatum.		24

SISYMBRIUM.

p. a.	Strictissimum.		20
-------	----------------	--	----

S M I L A X.

1	B. s. a. Aspera.	1	1
2	B. s. c. Exelsa.	1	10
3	Tamnoïdes.	2	10

S M Y R N I U M.

p. a.	Perfoliatum.		20
-------	--------------	--	----

S O L A N U M.

1	B. s. c. Bonariense.	1	1
2	B. a. Dulcamara fol. ex albo eleg. varieg.		10
3	————— luteo eleg. varieg.		14
4	B. s. c. Igneum.	1	10
5	Lycioïdes.	1	1
6	Marginatum.	1	1
7	Pseudo capsicum fol. varieg.	2	2
8	Spinosum.	1	1
9	Tomentosum.	1	1

S O L D O N E L L A.

p. a.	Alpina.		10
-------	---------	--	----

S O L I D A G O.

1	p. a. Altissima.		10
2	Cæsia.		10
3	Canadensis.		10
4	Flexicaule.		10
5	Integerrima.		10
6	Mexicana.		10
7	Petiolearis.		10
8	Pilosa.		10
9	———— fol. varieg.	1	1
10	Procera.		10
11	Virga aurea.		10

S O N C H U S.

1	B. s. c. Arborens.	1	10
2	p. a. Floridanus.		10
3	Palustris.		10

S O P H O R A.

1	B. c. Aurea.	6	6
2	p. a. Australis.	2	2

3	B. s. c. Biflora.	6	6
4	Capensis.	6	6
5	B. a. Japonica.	4	4
6	p. a. Lupinoïdes.	1	10
7	B. s. c. Mycrophylla.	4	4
8	Tetraptera.	4	4

S O R B U S.

1	A. a. Americana, nova species.	3	3
2	Domestica.	1	1
3	Hybryda.	1	1

S P A R M A N N I A.

B. s. c.	Africana.	3	3
----------	-----------	---	---

S P A R T I U M.

1	B. s. b. Junceum flore albo.	3	3
2	_____ luteo.		10
3	_____ pleno.	3	3
4	Spinosum.	2	2

S P I G E L I A.

p. a.	Marylandica.	2	2
-------	--------------	---	---

S P I L M A N N I A.

B. s. c.	Africana.	1	1
----------	-----------	---	---

S P I R A E A.

1	p. a. Aruncus fœmina.		7
2	_____ mas.		7
3	B. a. Chamædrifolia.		7
4	Crenata.		7
5	p. a. Filipendula.		7
6	_____ fl. pleno.		10
7	B. a. Hypercifolia.		7
8	Lævigata.	1	1
9	p. a. Lobata.	1	1

		<i>arbrisseaux, plantés, &c.</i>		117
10	p. a.	Opulifolia.		7
11		Paniculata (callosa.)	2	2
12		Salicifolia.		7
13	B. a.	Sorbifolia.		14
14		Tomentosa.	1	1
15	p. a.	Trifoliata.	1	1
16		Ulmaria fol. varieg.		10
17		————— flore pleno.		10
18		————— fol. varieg.	1	10

STACHIS.

p. a.	Lanata.		10
-------	---------	--	----

STAEHELINA.

B. s. c.	Chamæpeuse.	1	2
----------	-------------	---	---

STAPELIA.

1	p. d.	Hirsuta.	1	1
2		Ramis erectis.	1	1
3		Variegata.	1	1

STAPHYLAE A.

1	B. a.	Pinnata.		7
2		Pinnata fol. eleg. varieg.	3	3
3		Trifoliata.		7

STATICÆ.

1	p. a.	Armeria fl. albo.		7
2		————— rubro.		7
3	p. c.	Auriculæfolia.	3	3
4		Cordata.	2	2
5		Flexuosa.		14
6		Gmelini.		14
7	B. s. c.	Latifolia.	1	1
8	p. a.	Limonium.		10
9	B. s. c.	Monopetala.	1	1
10		Mucronata.	3	3

11	B. s. c. Reticulata.	1	1
12	p. a. Siberica.	1	1
13	p. c. Sinnuata fl. albo.	2	2
14	————— cæruleo.	2	2
15	Spatulata.	2	10
16	Speciosa.	2	2
17	B. s. c. Suffruticosa.	1	1
18	p. a. Tartarica.		14
S T E R C U L I A.			
	B. c. Platanifolia.	6	6
S T E W A R T I A.			
1	B. a. Marylandica.	10	10
2	Pentaginea.	10	10
S T I L L I N G I A.			
	B. s. d. Sebifera.	4	4
S T I P A.			
	p. a. Pennata.		7
S T R U H T I O L A.			
	B. s. c. Imbricata.	6	6
S T Y P H E L I A.			
	B. c. Daphnoïdes.	3	3
S T Y R A X.			
1	B. c. Lævigata.	6	6
2	Officinale.	2	2
S W E R T I A.			
	p. a. Perennes.	1	1
S Y M P H Y T U M.			
	p. a. Officinale fol. variegatis.		10
S Y R I N G A.			
1	B. a. Persica flore albo.		7

arbrisseaux, plantes, &c. 119

2	B. a. Persica flore cæruleo.	7
3	———— fol. laciniato.	14
4	Varena. -	1 1
5	Vulgaris flore albo.	7
6	———— cæruleo.	7
7	———— folio ex albo varieg.	1 1
8	———— luteo varieg.	1 1

TABERNEMONTANA.

1	B. c. Alternifolia.	3 3
2	p. a. Amsonia.	1 1

T A G E T E S.

p. c.	Lucida.	1 1
-------	---------	-----

TAMARINDUS.

B. s. d.	Indica.	3 3
----------	---------	-----

T A M A R I X.

1	B. a. Gallica.	14
2	Germanica.	14

TANACETUM.

1	p. a. Balsamita.	7
2	Crispum.	7
3	B. s. c. Fruticosum.	1 1
4	Vulgare fol. varieg.	7

TARCHONANTHUS.

B. s. c.	Camphoratus.	1 10
----------	--------------	------

T A X U S.

1	B. s. a. Baccata.	1 1
2	———— fol. ex albo varieg.	6 6
3	———— fol. ex aureo variegato.	6 6

TETRAGONIA.

B. s. c.	Ivæfoli.	1 1
----------	----------	-----

TEUCRIUM.

1	p. c.	Canescens.	14
2	p. a.	Hircanicum.	14
3		Lucidum.	14
4	p. c.	Marum.	14
5		Rosmarinifolium.	14

THALICTRUM.

1	p. a.	Aquilegifolium fl. albo.	7
2		————— purpureo.	7
3		Flavum.	7
4		Majus.	7
5		Tuberosum.	10

THEA.

1	B. s. c.	Bohea.	6	6
2		Viridis.	6	6

THUYA.

1	B. s. a.	Articulata.	6	6
2		Chinensis.	1	1
3		Occidentalis.	1	1
4		Orientalis.	1	1
5		————— fol. ex aureo varieg.	6	6

THYMUS.

1	B. s. c.	Mastichina.	1	1
2	p. a.	Vulgare fol. varieg.	10	

TIGRIDIA.

*	c.	Pavonia, ferraria.	3	3
---	----	--------------------	---	---

TILIA.

1	A. a.	Americana.	1	1
2		Canadensis.	1	1
3		Incana.	1	1
4		Montana.	1	1
5		Neve species.	1	10

TOUR-

arbrisseaux, plantes, &c.

131

TOURNEFORTIA.

B. s. d. Fœtidissima. 3 3

TRACHELIUM.

p. c. Cœruleum. 10

TRADESCANTIA.

1 p. d. Cristata. 1 1

2 Discolor. 2 2

3 p. a. Virginiana fl. albo. 10

4 ————— atro cœruleo. 10

5 ————— cœruleo. 10

6 ————— pallido. 10

7 ————— rubro. 10

TRICHOMANES.

p. c. Canariense. 1 1

TRIFOLIUM.

1 p. a. Rubens fl. albo. 14

2 ————— rubro. 14

TROLLIUS.

1 p. a. Aconitifolius. 2 2

2 Asiaticus. 1 1

3 Europæus. 7

4 Tauricus. 2 2

5 Thuringiacus. 2 2

TROPEOLUM.

p. c. Majus flore pleno. 14

TULIPA.

1 * Biflora. 10

2 Florentina. 7

3 Præcox. 14

4 Sylvestris. 7

TUSSILAGO.

1	p. a. Alpina.	1	1
2	Farfara fol. eleg. varieg.	1	10
3	Fragrans.	3	3

VACCINIUM.

1	B. a. Amœnum.	3	3
2	Disamorphum.	2	2
3	Frondosum.	3	3
4	Glabrum.	3	3
5	Glaucum.	2	2
6	Ligustrinum.	3	3
7	Macrocarpum.	1	10
8	Oxiococcus.	1	10
9	Pensilvanicum.	1	10
10	Stamineum.	1	10
11	Uliginosum.	1	10
12	Vitis idæa.	2	2

VALERIANA.

1	p. a. Officinalis fol. varieg.	10
2	Rubra flore albo.	7
3	———— coccineo.	10
4	———— rubro.	7

VELLA.

B. s. c. Pseudo-cytisus.

VELTHEIMIA.

1	p. c. Glauca.	1	1
2	Uvarja.	1	1

VERATRUM.

1	p. a. Album.	1	1
2	Giganteum.	4	4
3	Nigrum.	1	1

V E R B A S E U M.

1	p. a. Myconi.	1	2
2	Phæniceum flore cæruleo.	1	2
3	———— ferrugineo.	1	2
4	———— obsoleto purp.	1	2
5	———— purpureo.	1	2
6	———— rubro.	1	2
7	———— viete purpur.	1	2
8	Pulverulentum.		10
9	Thapsus flore albo.		10
10	———— luteo.		10

V E R B E N A.

1	p. a. Recta.		10
2	B. s. c. Triphyla.	1	10
3	p. a. Urticifolla.		10

V E R O N I C A.

1	p. a. Chamædrifolia major.		10
2	———— minor.		7
3	B. s. c. Decusata.	1	1
4	———— fol. ex albo varieg.	2	2
5	p. a. Incane.		10
6	Incisa.		10
7	Monstrosa.		14
8	Multifida.		14
9	Pinnatifida.		14
10	Spicata angustifolia alba.		7
11	———— cærulea.		7
12	———— latifolia.		7
13	Spuria flore albo.		10
14	———— roseo.		10
15	———— rubro.		10
16	Virginica alba.		7
17	———— roseo.		7

VIBURNUM.

1	B. s. c. Americanum, <i>nova species.</i>	3	3
2	B. s. a. Cassinoides.	1	1
3	B. a. Dentatum.		14
4	Lantana.		14
5	———— fol. eleg. varieg.	1	1
6	Lentago.	1	1
7	Nudum.	1	1
8	Opulus flore globoso.		12
9	———— fol. varieg.	1	1
10	Prunifolium.		14
11	Pyrifolium.	1	10
12	B. s. c. Rugosum.	3	3
13	Stricta.	3	3
14	Tinus.	1	1
15	———— fol. varieg.	1	10
16	———— secundus.	1	1

VICIA.

p. a.	Lathyroides.	1	1
-------	--------------	---	---

VINCA.

1	p. a. Major.		10
2	Minor flore pleno.		10
3	———— fol. ex albo varieg.		10
4	———— luteo varieg.		10
5	B. s. d. Rosea flore albo.	1	10
6	———— purpureo.	1	1

VIOLA.

1	p. a. Calcarata.		7
2	Odorata fl. albo pleno.		7
3	———— caruleo pleno.		7

	<i>arbriseaux, plantes, &c.</i>	125
4	Odorata fol. varieg.	7
5	———— flore rubro pleno.	7
6	Palmata.	14
7	Tricolor.	7

V I S N E A.

B. s. c.	Mocanera.	6	6
----------	-----------	---	---

V I T E X.

1	B. b. Agnus castus.	1	1
2	Chinensis.	2	2
3	Negundo.	2	2

V I T I S.

1	B. a. Arborea.	1	10
2	Canguruh.	2	2
3	Cordifolia.	1	1
4	Labrusca.	2	2
5	Vinifera fol: ex albo varieg.	3	3
6	———— aureo varieg.	3	3
7	Vulpina.	1	1

V O L K A M E R I A.

1	B. s. b. Aculeata.	1	10
2	Inermis.	1	10

U L E X.

B. a.	Europæa.	10
-------	----------	----

U L M U S.

1	A. a. Americana.	1	1
2	———— latifolia.	1	1
3	———— macrophylla.	1	1

4	Campestris maculatis.	10
5	_____ latifolia aureo var.	1 10
6	Fulva.	1 1
7	Glabra.	1 1
8	_____, fol. ex albo eleg. varieg.	1 10
9	Modiolina.	1 1
30	Nemoralis.	1 1
11	Pedunculata.	1 1
12	Pendula.	2 2
13	B. a. Pumila.	1 10
14	B. c. Sinensis, vel <i>Thea Galloëi</i> .	2 2

U R T I C A.

1	B. d. Arborea.	3 3
2	p. a. Canadensis.	10
3	Cannabina.	10
4	c. Nivea.	1 1

U V U L A R I A.

1	p. a. Amplexifolia.	10
2	Perfoliata.	10

W A C H E N D O R F I A.

1	p. c. Paniculata.	2 2
2	Thyrsoflora.	2 2

W E S T R I N G I A.

B. s. c.	Rosmarinifolia.	3 3
----------	-----------------	-----

X A N T O R H I Z A.

B. a.	Apiifolia.	1 1
-------	------------	-----

X E R A N T E M U M.

1	B. s. c. Bracteatum.	1 1
2	Fulgidum.	2 2
3	Retortum.	3 3

XYLOPHYLLA.

1	B. s. d. Falcata.	6	6
2	Latifolia.	10	10
3	Pinnata.	10	10

Z A M I A.

B. s. d.	Cycades.	25	
----------	----------	----	--

Y U C C A.

1	B. s. c. Aloifolia.	2	2
2	Draconis.	2	2
3	B. s. b. Filamentosa.	6	6
4	B. s. c. Glauca.	3	3
5	A. s. b. Gloriosa.	1	10

ZANTOXYLUM.

B. a.	Clava herculis.	1	1
-------	-----------------	---	---

ZYGOPHYLLUM.

1	p. a. Fabago.	4	4
2	B. s. c. Sessilifolium.	1	10





CEPS DE VINS.

BLANCS.

1	D la Hongrie.	1	10
2	Diamant.	1	10
3	Folia Laciniata.	1	10
4	Albo variegato.	3	3
5	Luteo variegato.	3	3
6	Musqué blanc.	1	1
7	Pareldruyf de la Court.	1	10
8	Petite perlée.	1	1
9	Vander Laen, <i>précoce</i> .	1	1

BLEUS.

10	Boereblauw, <i>précoce</i> .	1	1
11	Calalonier.	1	10
12	Franquendaler.	1	1
13	———— le plus long.	1	1
14	———— rond.	1	1
15	———— <i>précoce</i> .	1	1
16	Musqué rouge.	1	1
17	Vin tinct.	1	1

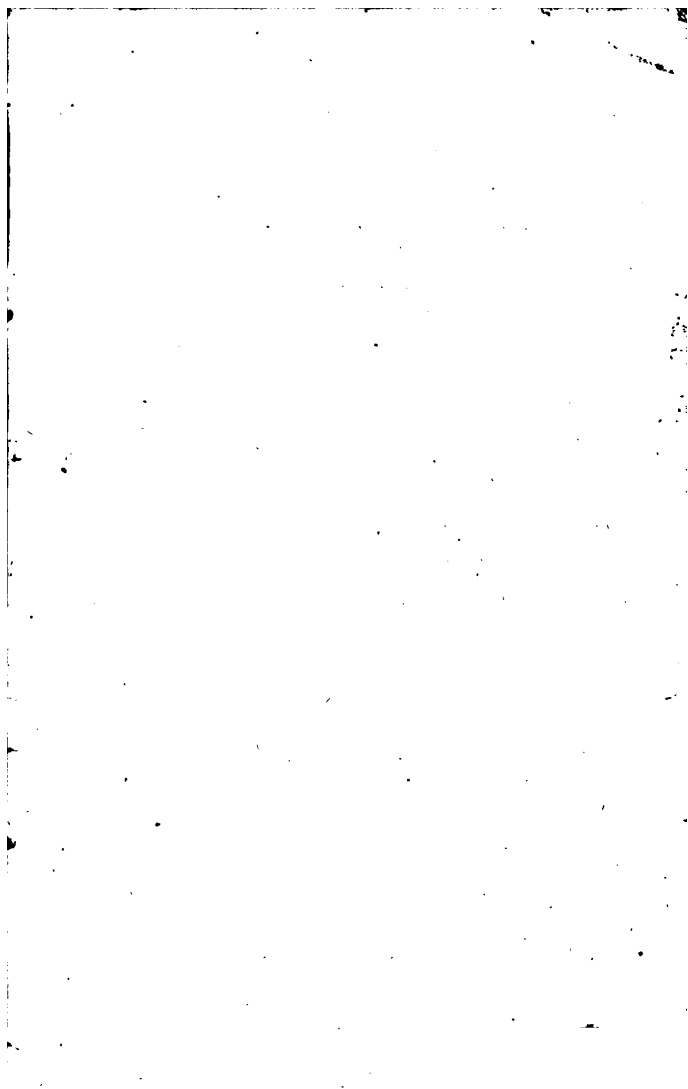
GRIS.

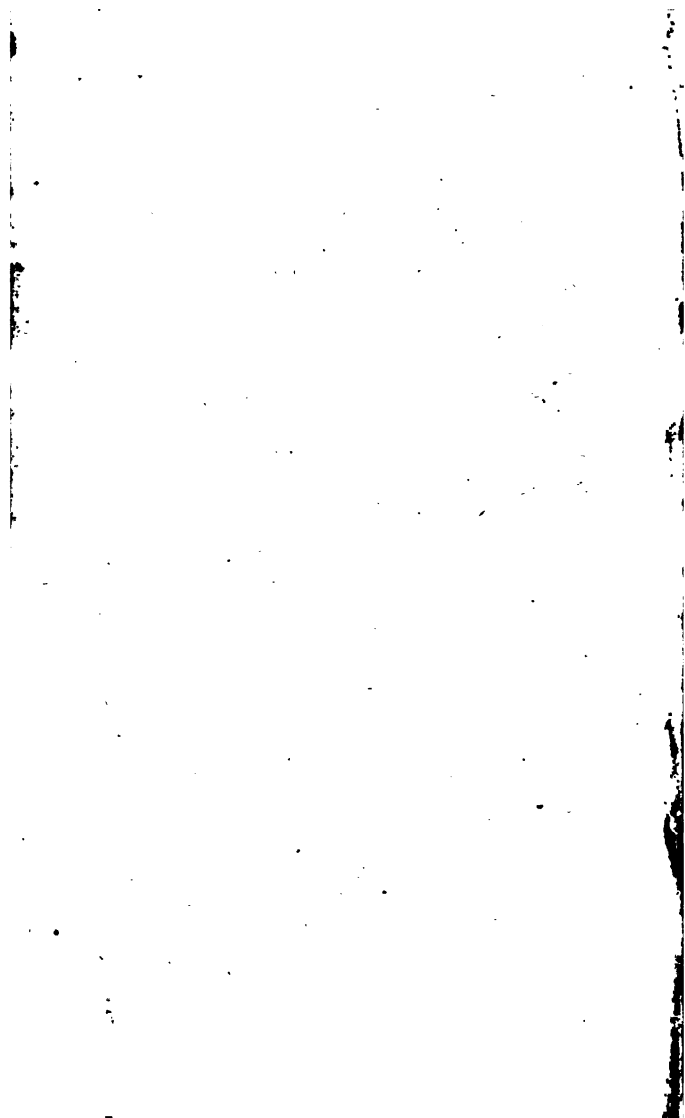
18	Musqué gris.	1	10
19	Vale Frontagnac.	1	10

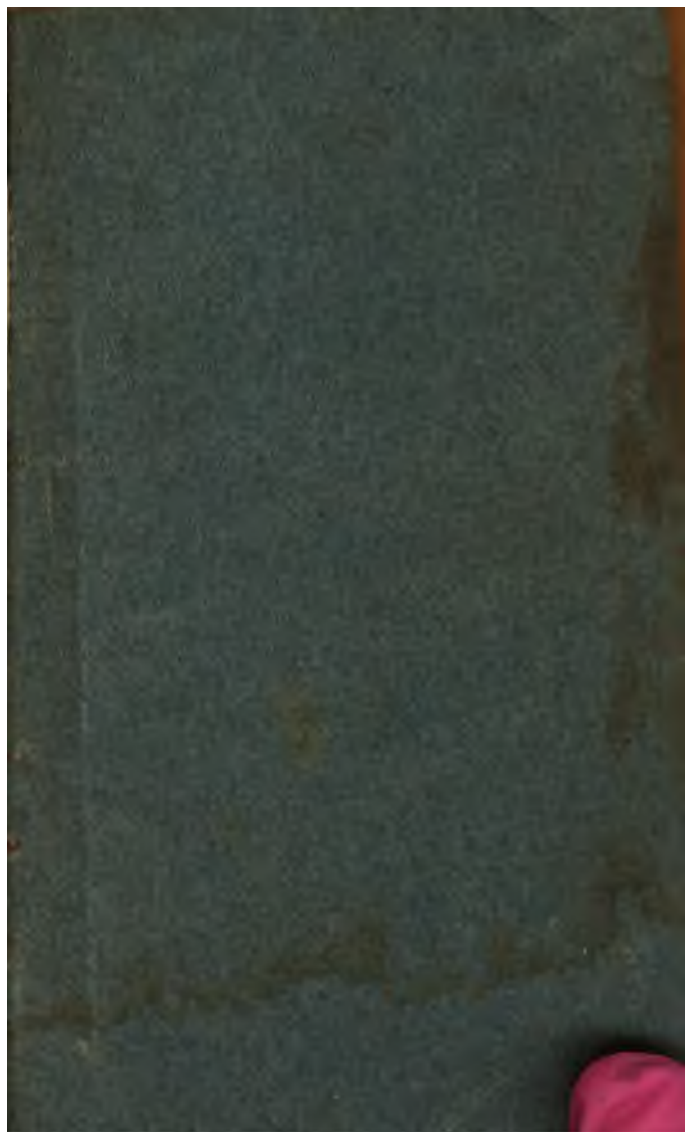
Cette brochure se vend

- A Amsterdam*, chez P. Van Buuren.
Anvers, chez Bincken et Vander Hey.
Bergen-op-Zoom, chez Brands.
Bois-le-Duc, chez Van Gemert.
Bruges, chez Bogaert.
Bruxelles, chez Lecharlier et Lemaire.
Courtrai, chez Gambar.
Enghien, chez Poulaert.
Gand, chez Bogart-de-Clercq.
Ipres, chez WWalwein.
Liège, chez Desoër.
Louvain, chez F. Michel.
Maestricht, chez Nypels.
Malines, chez Hanicq.
Mons, chez Monjot.
Namur, chez Flahuteaux.
Nivelles, chez Dujardin.
Ruremonde, chez Gruyters.
Saint-Nicolas, chez Van Beesen.
Tirlemont, chez Fauconier.
Tournai, chez Deflinne.

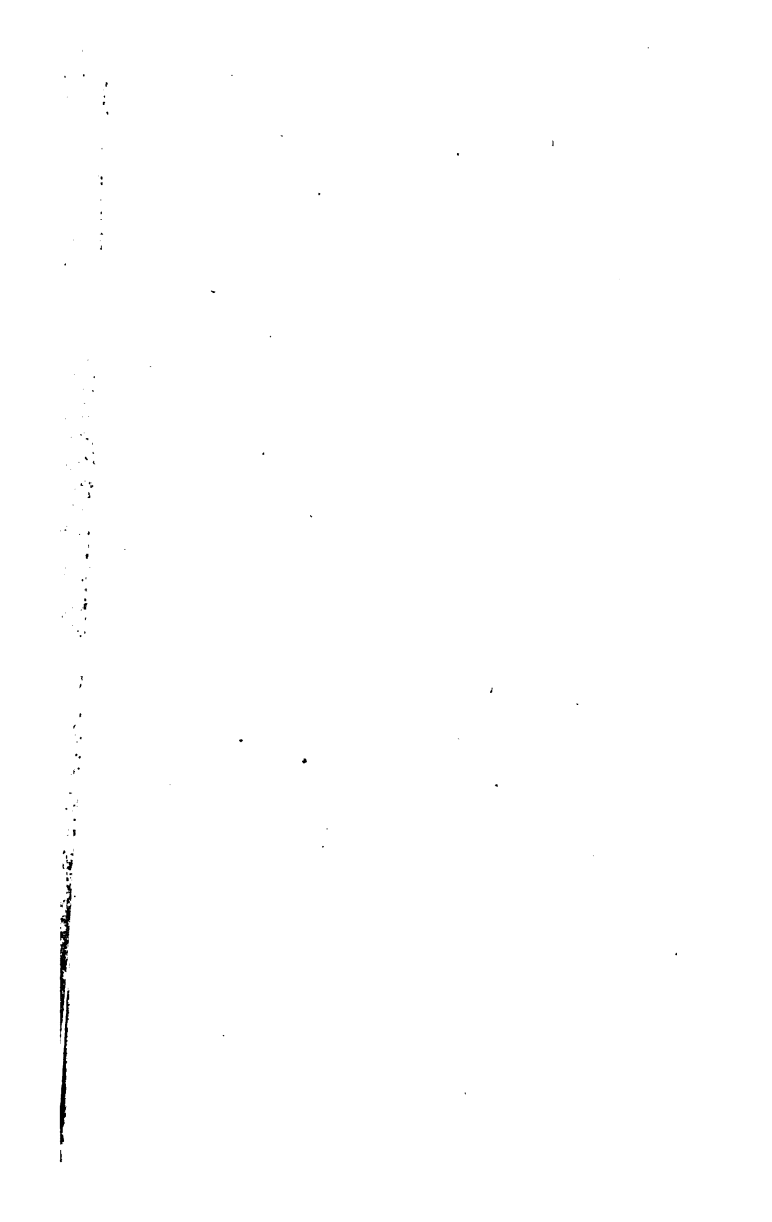


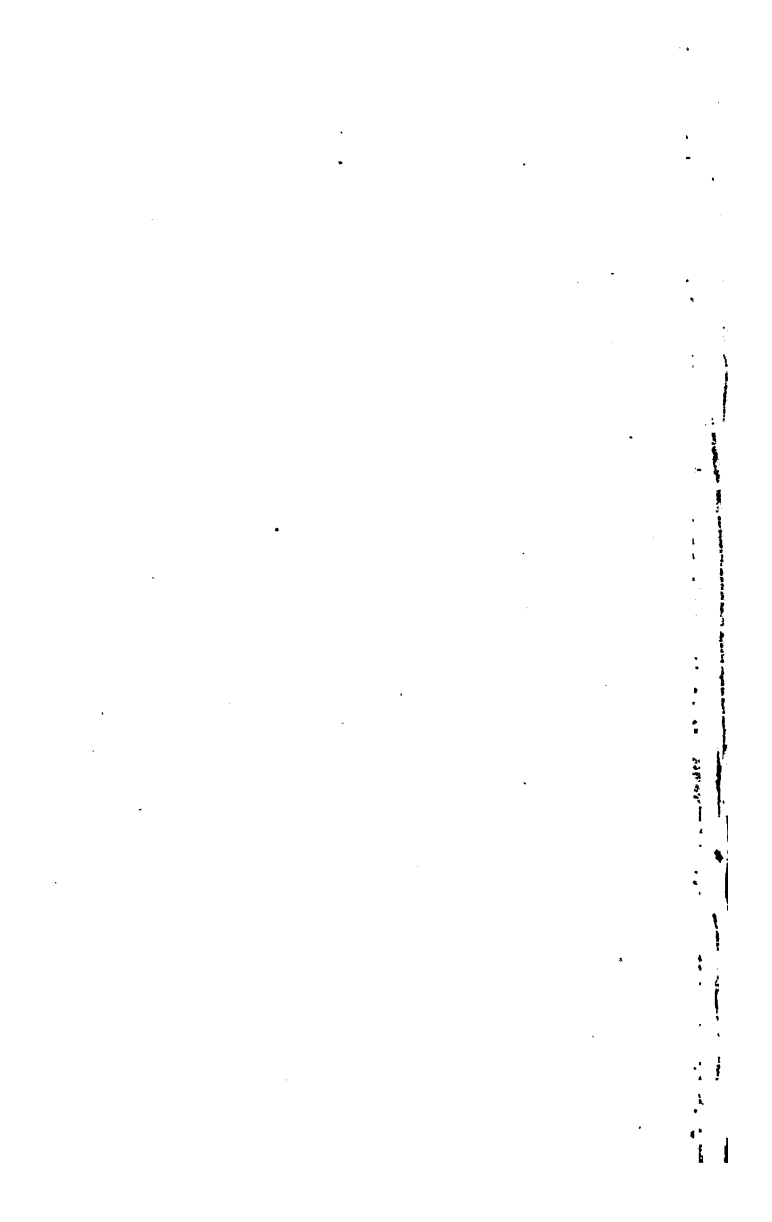


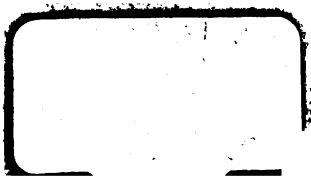
















3 2044 102 815 693

U. HOLZER
BINDER

